

北摂地域のお部屋探しは、賃貸のエストにお任せください。

阪急電鉄京都線・上牧駅 徒歩18分

阪急電鉄京都線・水無瀬駅 徒歩29分

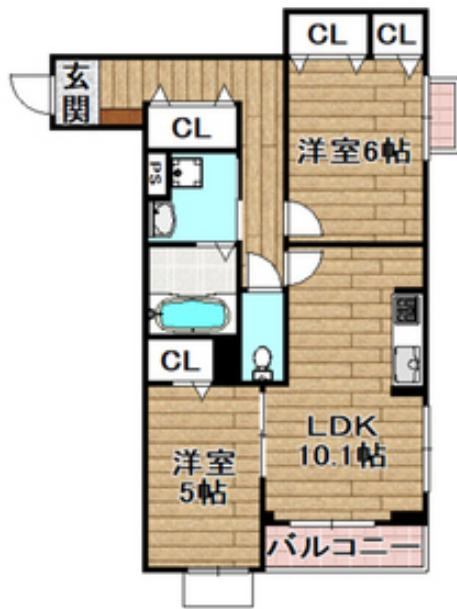
東海道本線・島本駅 徒歩30分

## セールスポイント!

オートロック・モニターフォン・防犯カメラ完備!セキュリティ面も安心。独立洗面台・宅配ボックスなど嬉しい設備が充実しています。「賃貸のエスト」までお問合せ下さい。



外観写真



間取写真

図面・設備と現況が異なる場合は現況が優先となります。

賃料	8.4万円		
所在地	大阪府高槻市五領町15-9		
物件種別	アパート		
間取り	2LDK		
建物構造	木造		
階数/総戸数	3階 / 14戸		
専有面積	56.64m <sup>2</sup>	管理形態	
築年月	2020年9月	向き	南
共益費・管理費	0.35万円	保証金	-
敷金	-	礼金	13.125万円
敷引・償却金	-/-	住宅保険料	要
更新料	2.2万円	契約期間	-
引渡時期	即	住宅保険	要
駐車場	有敷地内		
その他費用	-		
設備	給湯 / バストイレ別 / シャワー / 追焚 / 浴室乾燥機 / 脱衣所 / 洗面所独立 / 洗面台 / シャンプードレッサー / 洗浄便座 / 3点給湯 / 最上階 / 角部屋 / 2面採光 / バルコニー面積 : 1m <sup>2</sup> / 南 / フローリング / 全居室フローリング / ペアガラス / 収納 / クローゼット / シューズボックス / 全室収納 / 収納3ヵ所以上 / クローゼット3ヵ所 / インターホン / TVモニター付ドアホン / オートロック / モニター付オートロック / 宅配ロッカー / 駐輪場 / インターネット接続可 / 防犯カメラ / システムキッチン / グリル / ガスレンジ / 2 x 4 工法 / [ 管理員区分 ] 巡回 / オートバス / 敷地内ごみ置き場 / 3方角住戸 / 南面2室 / 南面リビング / 24時間緊急通報システム / 南面バルコニー / 24時間電話対応 / ガス給湯 / 洗面化粧台 / 通風良好 / クレジットカード利用可 / クレジットカード利用可 (賃料) / クレジットカード利用可 (管理費)		
入居諸条件	利用開始日: 2024年10月1日		
備考	お問い合わせ番号: 44707382		

賃貸のエスト JR高槻店

大阪府知事(1)第58209号

取引態様: 仲介

〒569-1123 大阪府高槻市芥川町1丁目14-28数村ビル1F

TEL: 072-685-5020 / FAX: 072-685-5041 / Email: 35a15a66@f-u-c.nomad-cloud.com