

北摂地域のお部屋探しは、賃貸のエストにお任せください。

阪急電鉄京都線・正雀駅 徒歩27分

東海道本線・岸辺駅 徒歩32分

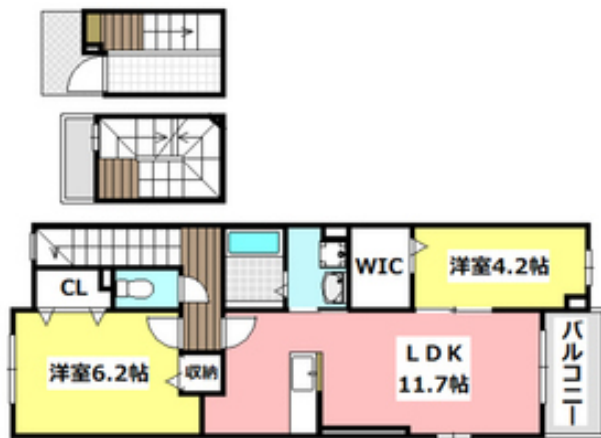
大阪市今里筋線・井高野駅 徒歩13分

セールスポイント!

追焚機能付バス、独立洗面台、浴室乾燥機など充実設備で新生活を送りましょう！TVモニター付ドアホンなので来客時も楽々！地域密着豊富な物件量でお部屋探しを応援します。



外観写真

間取写真
図面・設備と現況が異なる場合は現況が優先となります。

賃料	8万円		
所在地	大阪府摂津市別府 2丁目16-13		
物件種別	アパート		
間取り	2LDK		
建物構造	木造		
階数/総戸数	3階 / Array		
専有面積	66.78m2	管理形態	
築年月	2013年9月	向き	東
共益費・管理費	0.35万円	保証金	-
敷金	-	礼金	12万円
敷引・償却金	-/-	住宅保険料	要
更新料	2.2万円	契約期間	-
引渡時期	2026年7月中旬	住宅保険	要
駐車場	有敷地内		
その他費用	-		
設備	給湯 / バストイレ別 / シャワー / 追焚 / 浴室乾燥機 / 脱衣所 / 洗面所独立 / シャンプードレッサー / 洗浄便座 / 3点給湯 / 最上階 / 1フロア2住戸 / 角部屋 / バルコニー東 / フローリング / 全居室フローリング / 玄関ホール / 玄関ポーチ / 24時間換気システム / 収納 / クローゼット / シューズボックス / 全室収納 / ウォークインクローゼット / 収納3カ所以上 / インターホン / TVモニター付ドアホン / 駐輪場 / インターネット接続可 (接続環境: 光) / BS / CATV / カウンターキッチン / 対面キッチン / オートバス / 浄水器 / 敷地内ごみ置き場 / シャッター雨戸 / ネット使用料不要 / 洗面所にドア / 24時間電話対応 / 洗面化粧台 / クレジットカード利用可 / クレジットカード利用可 (初期費用) / IT重説可 / オンライン内見可 / オンライン相談可		
入居諸条件			
備考			

お問い合わせ番号 : 46111660

賃貸の**クレスト**阪急茨木店

大阪府知事免許 (1) 第58209号

取引態様: 仲介

〒567-0829 大阪府茨木市双葉町9番2号真和ビル1F

TEL: 072-630-0003 / FAX: 072-630-0033 / Email: 62e34a76@f-u-c.nomad-cloud.com