

北摂地域のお部屋探しは、賃貸のエストにお任せください。

東海道本線・高槻駅 徒歩32分

東海道本線・摂津富田駅 徒歩37分

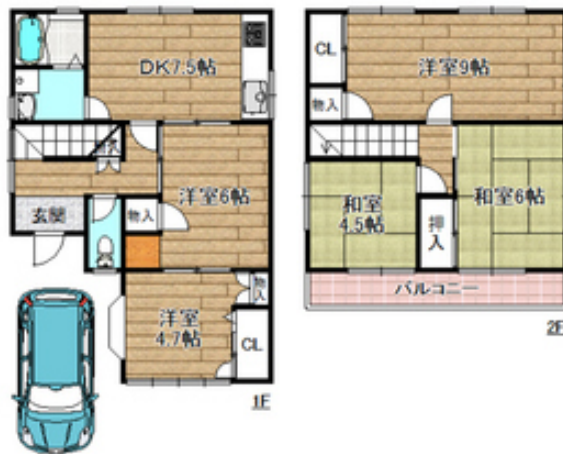
阪急電鉄京都線・富田駅 徒歩42分

**セールスポイント!**

来店不要なオンライン内見・IT重説可能です。綺麗な室内で大変使いやすい間取りです。お問合せはエスト阪急高槻店072-681-1004まで!



外観写真

間取り写真  
図面・設備と現況が異なる場合は現況が優先となります。

賃料	13万円		
所在地	大阪府高槻市南平台1丁目18-3		
物件種別	戸建		
間取り	5DK		
建物構造	軽量鉄骨		
階数/総戸数	1-2階 / Array		
専有面積	91.59m2	管理形態	
築年月	1973年5月	向き	南
共益費・管理費	0万円	保証金	-
敷金	15万円	礼金	30万円
敷引・償却金	-/-	住宅保険料	要(2年 / 2万円)
更新料		契約期間	-
引渡時期	即	住宅保険	要(2年 / 2万円)
駐車場	付無料		
その他費用	-		
設備	給湯 / パストイレ別 / シャワー / 追焚 / 脱衣所 / 洗面所独立 / 洗面台 / シャンプードレッサー / 洗浄便座 / 3点給湯 / 角部屋 / バルコニー面積 : 1m <sup>2</sup> / 南 / フローリング / エアコン4基以上 / 収納 / クローゼット / 押入 / シューズボックス / 収納3カ所以上 / クローゼット3カ所 / インターホン / システムキッチン / グリル / 四方角部屋 / 南面バルコニー / 一部フローリング / ガス給湯 / 洗面化粧台 / クレジットカード利用可 / クレジットカード利用可(初期費用)		
入居諸条件			
備考			

お問い合わせ番号 : 46691739

賃貸のエスト阪急高槻店

大阪府知事(1)第58209号

取引態様: 仲介

〒569-0802 大阪府高槻市北園町14-11G.R高槻ビル2F

TEL: 072-681-1004 / FAX: 072-681-8150 / Email: c67a12df@f-u-c.nomad-cloud.com