

北摂地域のお部屋探しは、賃貸のエストにお任せください。

東海道本線・島本駅 徒歩4分

阪急電鉄京都線・水無瀬駅 徒歩7分

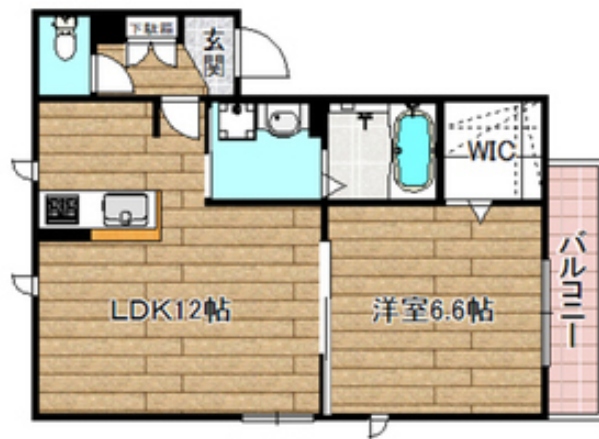
阪急電鉄京都線・上牧駅 徒歩16分

セールスポイント!

来店不要なオンライン内見・IT重説可能です。島本駅徒歩4分！エコジョーズ採用や高遮音床システムなど設備充実のシャームゾン新築です！お問合せはエスト阪急高槻店072-681-1004まで！



外観写真



間取写真

図面・設備と現況が異なる場合は現況が優先となります。

賃料	9.5万円		
所在地	大阪府三島郡 島本町桜井1丁目9-8		
物件種別	マンション		
間取り	1LDK		
建物構造	鉄骨		
階数/総戸数	2階 / 6戸		
専有面積	44.78m ²	管理形態	
築年月	2021年4月	向き	南
共益費・管理費	0.75万円	保証金	-
敷金	2万円	礼金	20万円
敷引・償却金	-/-	住宅保険料	要
更新料	1ヶ月	契約期間	-
引渡時期	2026年7月上旬	住宅保険	要
駐車場	無		
その他費用	-		
設備	給湯 / バストイレ別 / シャワー / 追焚 / 浴室乾燥機 / 洗面台 / シャンブードレッサー / 洗浄便座 / 3点給湯 / 1フロア2住戸 / 角部屋 / バルコニー面積 : 1m ² / フローリング / 全居室フローリング / ペアガラス / 24時間換気システム / 収納 / シューズボックス / ウォークインクローゼット / TVモニター付ドアホン / オートロック / 駐輪場 / インターネット接続可 (接続環境: 光) / CA-TV / 防犯カメラ / システムキッチン / カウンターキッチン / 対面キッチン / 敷地内ごみ置き場 / LDK 12畳以上 / シャッター雨戸 / ネット使用料不要 / 火災警報器等設置済み / 南面バルコニー / エコジョーズ / ガス給湯 / 洗面化粧台 / クレジットカード利用可 / クレジットカード利用可 (初期費用)		
入居諸条件			
備考			

お問い合わせ番号 : 48390174

賃貸のエスト阪急高槻店

大阪府知事(1)第58209号

取引態様: 仲介(専属専任)

〒569-0802 大阪府高槻市北園町14-11G.R高槻ビル2F

TEL: 072-681-1004 / FAX: 072-681-8150 / Email: c67a12df@f-u-c.nomad-cloud.com