

北摂地域のお部屋探しは、賃貸のエストにお任せください。

東海道本線・高槻駅 徒歩14分

阪急電鉄京都線・高槻市駅 徒歩23分

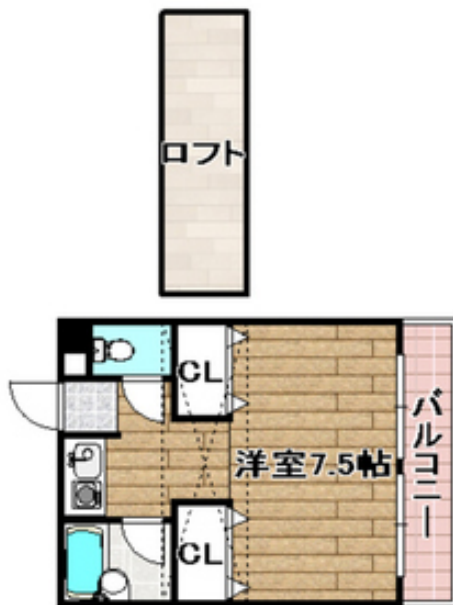
東海道本線・摂津富田駅 徒歩51分

セールスポイント!

駅徒歩圏内でお出かけ・お買い物にも便利な好立地! 日当たり良好で明るく開放的な室内です!
! バストイレ別のセパレートタイプ。オートロック・カードキー対応。お問合せはエスト阪急高槻店072-681-1004迄



外観写真



間取写真
図面・設備と現況が異なる場合は現況が優先となります。

賃料	5.2万円		
所在地	大阪府高槻市天神町2丁目23-11		
物件種別	マンション		
間取り	1K		
建物構造	鉄骨		
階数/総戸数	2階 / 8戸		
専有面積	24m ²	管理形態	
築年月	1994年1月	向き	南
共益費・管理費	0.3万円	保証金	-
敷金	-	礼金	-
敷引・償却金	-/-	住宅保険料	要
更新料	なし	契約期間	-
引渡時期	即	住宅保険	要
駐車場	空無し		
その他費用	-		
設備	給湯 / バストイレ別 / シャワー / 洗浄便座 / 最上階 / バルコニー面積 : 1m ² / 南 / フローリング / 全居室フローリング / ロフト / 振分 / 各居室照明 / 照明器具 / 収納 / クローゼット / シューズボックス / 収納2カ所 / クローゼット2カ所 / インターホン / オートロック / 駐輪場 / インターネット接続可 (接続環境: CATV) / CATV (CATV会社名: JCOM) / カードキー / [管理員区分] 巡回 / 敷地内ごみ置き場 / オープンキッチン / 通風良好 / クレジットカード利用可 / クレジットカード利用可 (初期費用)		
入居諸条件			
備考			

お問い合わせ番号: 48897757

賃貸のエスト阪急高槻店

大阪府知事(1)第58209号

取引態様: 仲介

〒569-0802 大阪府高槻市北園町14-11G.R高槻ビル2F

TEL: 072-681-1004 / FAX: 072-681-8150 / Email: c67a12df@f-u-c.nomad-cloud.com