

北摂地域のお部屋探しは、賃貸のエストにお任せください。

阪急電鉄京都線・高槻市駅 徒歩35分

東海道本線・高槻駅 徒歩38分

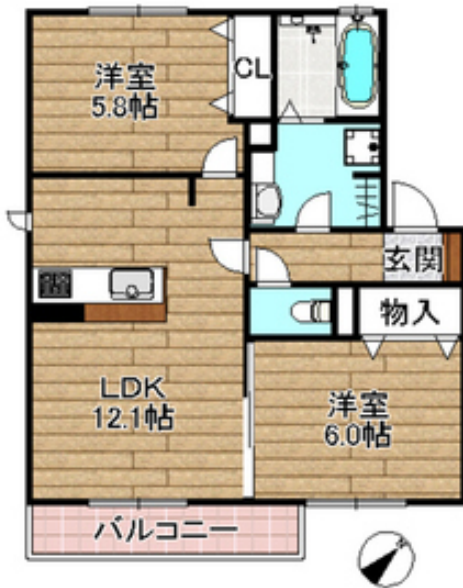
阪急電鉄京都線・富田駅 徒歩45分

**セールスポイント!**

大和ハウス施工セキュリティ賃貸です。設備も充実。新婚様にオススメのハイツです。詳細は賃貸のエストまでお問合せ下さい。



外観写真

間取写真  
図面・設備と現況が異なる場合は現況が優先となります。

賃料	8.4万円		
所在地	大阪府高槻市登町15-1		
物件種別	アパート		
間取り	2LDK		
建物構造	軽量鉄骨		
階数/総戸数	1階 / 4戸		
専有面積	55.44m <sup>2</sup>	管理形態	
築年月	2014年2月	向き	南東
共益費・管理費	0.6万円	保証金	-
敷金	-	礼金	14万円
敷引・償却金	-/-	住宅保険料	要
更新料	1ヶ月	契約期間	-
引渡時期	2026年7月中旬	住宅保険	要
駐車場	有敷地内		
その他費用	-		
設備	給湯 / バストイレ別 / シャワー / 追焚 / 浴室乾燥機 / 脱衣所 / 洗面所独立 / 洗面台 / シャンプードレッサー / 洗浄便座 / 3点給湯 / 1フロア2住戸 / 角部屋 / バルコニー面積 : 1m <sup>&lt;sup&gt;2&lt;/sup&gt; / 南東 / フローリング / 全居室フローリング / 振分 / 収納 / クローゼット / シューズボックス / 収納2カ所 / クローゼット2カ所 / TVモニター付ドアホン / 駐輪場 / セキュリティシステム / カウンターキッチン / 対面キッチン / [管理員区分]巡回 / 敷地内ゴミ置き場</sup>		
入居諸条件	2.4時間緊急通報システム / LDK1.2畳以上 / フローリング張替 / 大型車庫 / カーポート / 2.4時間電話対応 / ガス給湯 / 全居室8畳以上 / 洗面化粧台		
備考			

お問い合わせ番号 : 49544429

賃貸のエスト JR高槻店

大阪府知事(1)第58209号

取引態様: 仲介

〒569-1123 大阪府高槻市芥川町1丁目14-28数村ビル1F

TEL: 072-685-5020 / FAX: 072-685-5041 / Email: 35a15a66@f-u-c.nomad-cloud.com