

北摂地域のお部屋探しは、賃貸のエストにお任せください。

東海道本線・茨木駅 徒歩20分

大阪モノレール彩都・公園東口駅 徒歩13分

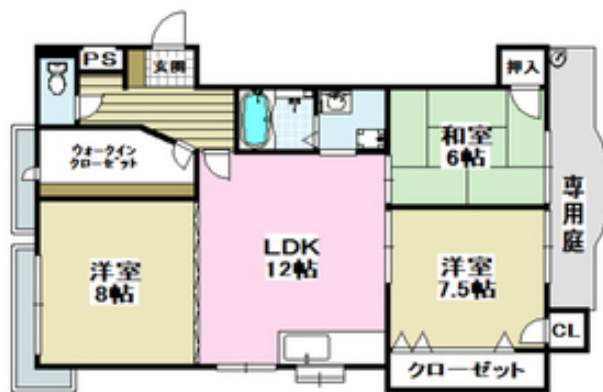
大阪モノレール本線・宇野辺駅 徒歩17分

セールスポイント!

角部屋、南向きで陽当たり良好です。収納も、いっぱいありますよ。地域密着、豊富な物件量でお部屋探しを応援します！ お問合せは、エストJR茨木店 「072-620-0021」まで！



外観写真



間取写真
図面・設備と現況が異なる場合は現況が優先となります。

賃料	7.9万円		
所在地	大阪府茨木市南春日丘1丁目15-4		
物件種別	マンション		
間取り	3LDK		
建物構造	鉄筋コン		
階数/総戸数	2階 / 9戸		
専有面積	71m2	管理形態	
築年月	1987年10月	向き	南
共益費・管理費	0.5万円	保証金	-
敷金	-	礼金	15万円
敷引・償却金	-/-	住宅保険料	要
更新料		契約期間	-
引渡時期	即	住宅保険	要
駐車場	有敷地内		
その他費用	-		
設備	給湯 / パストイレ別 / シャワー / 脱衣所 / 洗面所独立 / シャンプードレッサー / 角部屋 / バルコニー南 / フローリング / 収納 / クローゼット / 押入 / シューズボックス / ウォークインクローゼット / 収納3ヵ所以上 / バイク置場 / C A T V / 敷地内ごみ置き場 / LDK 12畳以上 / 南面バルコニー / 一部フローリング / 大型車庫 / カーポート / リビングの隣和室 / 和室 / 洗面化粧台 / オープンキッチン / クレジットカード利用可 / クレジットカード利用可 (初期費用) / IT重説可 / オンライン内見可 / オンライン相談可		
入居諸条件			
備考			

お問い合わせ番号 : 51549176

賃貸のエスト JR茨木店

大阪府知事(1)第58209号

取引態様: 仲介

〒567-0032 大阪府茨木市西駅前町5-32

TEL: 072-620-0021 / FAX: 072-620-7230 / Email: 56f0dd0f@f-u-c.nomad-cloud.com