

北摂地域のお部屋探しは、賃貸のエストにお任せください。

東海道本線・茨木駅 徒歩20分

大阪モノレール彩都・公園東口駅 徒歩13分

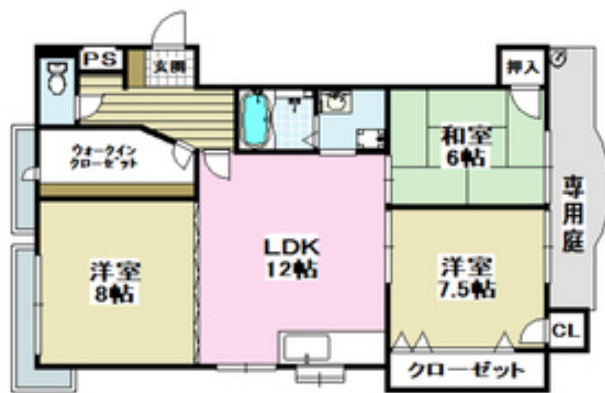
大阪モノレール本線・宇野辺駅 徒歩17分

セールスポイント!

角部屋、南向きで陽当たり良好です。収納も、いっぱいありますよ。問い合わせの際は、親切・丁寧にサポートさせていただきます。



外観写真



間取写真
図面・設備と現況が異なる場合は現況が優先となります。

| | | | |
|---------|---|-------|------|
| 賃料 | 7.9万円 | | |
| 所在地 | 大阪府茨木市南春日丘1丁目15-4 | | |
| 物件種別 | マンション | | |
| 間取り | 3LDK | | |
| 建物構造 | 鉄筋コン | | |
| 階数/総戸数 | 2階 / 9戸 | | |
| 専有面積 | 71m2 | 管理形態 | |
| 築年月 | 1987年10月 | 向き | 南 |
| 共益費・管理費 | 0.5万円 | 保証金 | - |
| 敷金 | - | 礼金 | 15万円 |
| 敷引・償却金 | -/- | 住宅保険料 | 要 |
| 更新料 | | 契約期間 | - |
| 引渡時期 | 即 | 住宅保険 | 要 |
| 駐車場 | 有敷地内 | | |
| その他費用 | - | | |
| 設備 | 給湯 / パストイレ別 / シャワー / 脱衣所 / 洗面所独立 / シャンプードレッサー / 角部屋 / バルコニー南 / フローリング / 収納 / クローゼット / 押入 / シューズボックス / ウォークインクローゼット / 収納3ヵ所以上 / バイク置場 / C A T V / 敷地内ごみ置き場 / LDK 12畳以上 / 南面バルコニー / 一部フローリング / 大型車庫 / カーポート / リビングの隣和室 / 和室 / 洗面化粧台 / オープンキッチン / クレジットカード利用可 / クレジットカード利用可 (初期費用) / IT重説可 / オンライン内見可 / オンライン相談可 | | |
| 入居諸条件 | | | |
| 備考 | | | |

お問い合わせ番号 : 51549179

賃貸のクレスト阪急茨木店

大阪府知事免許 (1) 第58209号

取引態様: 仲介

〒567-0829 大阪府茨木市双葉町9番2号真和ビル1F

TEL: 072-630-0003 / FAX: 072-630-0033 / Email: 62e34a76@f-u-c.nomad-cloud.com