

北摂地域のお部屋探しは、賃貸のエストにお任せください。

東海道本線・高槻駅 徒歩37分

阪急電鉄京都線・高槻市駅 徒歩44分

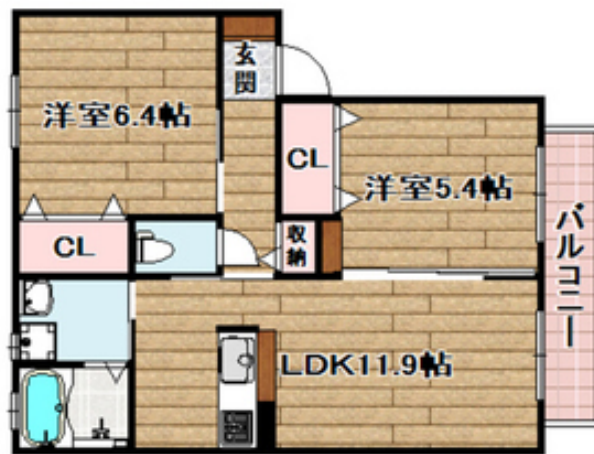
東海道本線・摂津富田駅 徒歩48分

**セールスポイント!**

積水ハウス施工シャームゾン賃貸です。新婚様にオススメ。詳細は賃貸のエストまでお問合せ下さい。



外観写真



間取写真

図面・設備と現況が異なる場合は現況が優先となります。

賃料	8万円		
所在地	大阪府高槻市宮之川原元町18-4		
物件種別	アパート		
間取り	2LDK		
建物構造	軽量鉄骨		
階数/総戸数	1階 / 6戸		
専有面積	53.5m <sup>2</sup>	管理形態	
築年月	2005年11月	向き	西
共益費・管理費	0.4万円	保証金	-
敷金	2万円	礼金	16万円
敷引・償却金	-/-	住宅保険料	要(2年 / 1.78万円)
更新料	1ヶ月	契約期間	-
引渡時期	2026年8月上旬	住宅保険	要(2年 / 1.78万円)
駐車場	有敷地内		
その他費用	-		
設備	給湯 / パストイレ別 / シャワー / 追焚 / 浴室乾燥機 / 脱衣所 / 洗面所独立 / 洗面台 / シャンプードレッサー / 洗浄便座 / 3点給湯 / バルコニー面積 : 1m <sup>&lt;sup&gt;2&lt;/sup&gt; / 西 / フローリング / 全居室フローリング / 振分 / 収納 / クローゼット / シューズボックス / 床下収納 / クローゼット2カ所 / インターホン / TVモニター付ドアホン / 駐輪場 / インターネット接続可 / BS / CATV / システムキッチン / カウンターキッチン / 対面キッチン / グリル / [管理員区分] 巡回 / オートバス / 敷地内ごみ置き場 / ネット使用料不要 / ガス給湯 / 洗面化粧台 / クレジットカード利用可 / クレジットカード利用可 (初期費用)</sup>		
入居諸条件			
備考			

お問い合わせ番号 : 53577187

賃貸のエスト阪急高槻店

大阪府知事(1)第58209号

取引態様: 仲介(専属専任)

〒569-0802 大阪府高槻市北園町14-11G.R高槻ビル2F

TEL: 072-681-1004 / FAX: 072-681-8150 / Email: c67a12df@f-u-c.nomad-cloud.com