

北摂地域のお部屋探しは、賃貸のエストにお任せください。

大阪モノレール本線・南摂津駅 徒歩10分

大阪市今里筋線・井高野駅 徒歩29分

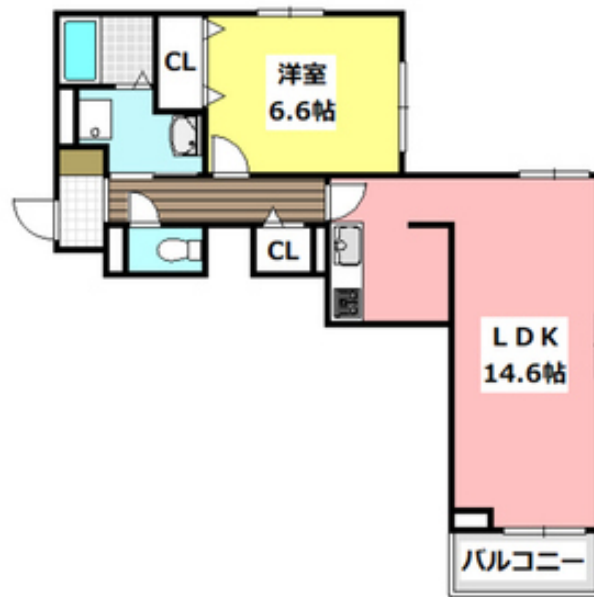
大阪市谷町線・大日駅 徒歩33分

**セールスポイント!**

駅徒歩圏内！LDK10帖以上にシステムキッチン完備！エアコン、追焚機能付きバス、浴室乾燥機など充実設備の1LDKです。お部屋探しは【賃貸のクレスト阪急茨木店 ☎0120-505-888】にお任せ！



外観写真



間取写真  
図面・設備と現況が異なる場合は現況が優先となります。

賃料	8.4万円		
所在地	大阪府摂津市一津屋2丁目21-14		
物件種別	アパート		
間取り	1LDK		
建物構造	木造		
階数/総戸数	3階 / 9戸		
専有面積	50.17m <sup>2</sup>	管理形態	
築年月	2022年1月	向き	南
共益費・管理費	0.46万円	保証金	-
敷金	-	礼金	12万円
敷引・償却金	-/-	住宅保険料	要
更新料	2.2万円	契約期間	-
引渡時期	2026年8月上旬	住宅保険	要
駐車場	空無し		
その他費用	-		
設備	給湯 / バストイレ別 / シャワー / 追焚 / 浴室乾燥機 / 脱衣所 / 洗面所独立 / シャンプードレッサー / 洗浄便座 / 3点給湯 / 最上階 / 角部屋 / パルコニー南 / フローリング / 全居室フローリング / ペアガラス / 24時間換気システム / 収納 / クローゼット / シューズボックス / 収納2カ所 / クローゼット2カ所 / インターホン / TVモニター付ドアホン / オートロック / 宅配ロッカー / 駐輪場 / BS / CS / 防犯カメラ / システムキッチン / 独立キッチン / グリル / オートバス / 浄水器 / 敷地内ごみ置き場 / LDK 12畳以上 / 南面パルコニー / 洗面所にドア / 24時間電話対応 / 洗面化粧台 / クレジットカード利用可 / クレジットカード利用可 (初期費用) / IT重説可 / オンライン内見可 / オンライン相談可		
入居諸条件			
備考			

お問い合わせ番号 : 53655461

賃貸のクレスト阪急茨木店

大阪府知事免許(1)第58209号

取引態様: 仲介

〒567-0829 大阪府茨木市双葉町9番2号真和ビル1F

TEL: 072-630-0003 / FAX: 072-630-0033 / Email: 62e34a76@f-u-c.nomad-cloud.com