

北摂地域のお部屋探しは、賃貸のエストにお任せください。

阪急電鉄京都線・西山天王山駅 徒歩17分

阪急電鉄京都線・大山崎駅 徒歩30分

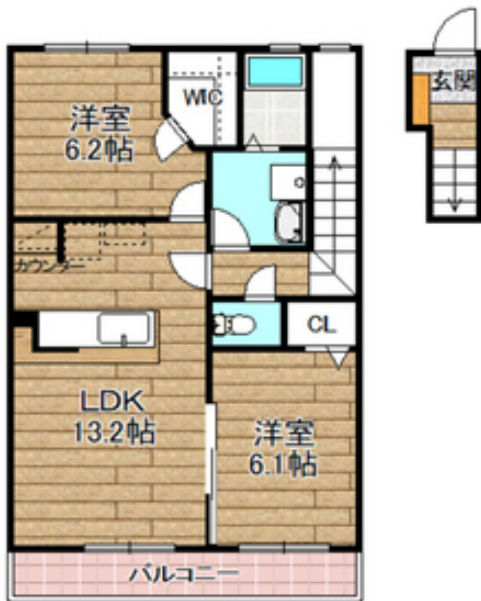
東海道本線・山崎駅 徒歩34分

セールスポイント!

駅徒歩圏! 広々13.2帖のLDK! カウンターキッチンでお料理も楽しく!



外観写真



間取写真

図面・設備と現況が異なる場合は現況が優先となります。

賃料	7.5万円		
所在地	京都府乙訓郡 大山崎町字下植野小字寺門10-4		
物件種別	アパート		
間取り	2LDK		
建物構造	木造		
階数/総戸数	2階 / 14戸		
専有面積	58.51m ²	管理形態	
築年月	2007年5月	向き	東
共益費・管理費	0.65万円	保証金	-
敷金	-	礼金	1ヶ月
敷引・償却金	-/-	住宅保険料	要(2年 / 2.65万円)
更新料	1ヶ月	契約期間	-
引渡時期	2026年7月中旬	住宅保険	要(2年 / 2.65万円)
駐車場	空無し		
その他費用	-		
設備	給湯 / バストイレ別 / シャワー / 追焚 / 浴室乾燥機 / 脱衣所 / 洗面所独立 / 洗面台 / シャンプードレッサー / 3点給湯 / 最上階 / バルコニー面積 : 1m ² / 東 / フローリング / 全居室フローリング / 収納 / クローゼット / シューズボックス / ウォークインクローゼット / 収納2カ所 / TVモニター付ドアホン / 駐輪場 / インターネット接続可 (接続環境: 光) / カウンターキッチン / 対面キッチン / オートバス / 敷地内ごみ置き場 / LDK12畳以上 / フローリング張替 / 大型車庫 / カーポート / ガス給湯 / 洗面化粧台 / 床下換気 / クレジットカード利用可 / クレジットカード利用可 (初期費用)		
入居諸条件			
備考			

お問い合わせ番号 : 53730668

賃貸のエスト阪急高槻店

大阪府知事(1)第58209号

取引態様: 仲介

〒569-0802 大阪府高槻市北園町14-11G.R高槻ビル2F

TEL: 072-681-1004 / FAX: 072-681-8150 / Email: c67a12df@f-u-c.nomad-cloud.com