

北摂地域のお部屋探しは、賃貸のエストにお任せください。

阪急電鉄京都線・水無瀬駅 徒歩7分

東海道本線・島本駅 徒歩13分

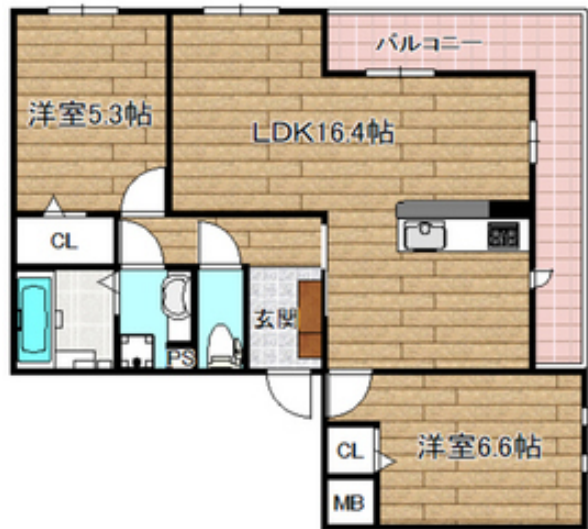
阪急電鉄京都線・上牧駅 徒歩20分

## セールスポイント!

駅徒歩圏内に大和ハウス施工の新築物件募集開始



外観写真



間取り写真  
図面・設備と現況が異なる場合は現況が優先となります。

賃料	13万円		
所在地	大阪府三島郡 島本町広瀬 4丁目12-13		
物件種別	アパート		
間取り	2LDK		
建物構造	軽量鉄骨		
階数/総戸数	3階 / 15戸		
専有面積	63.92m <sup>2</sup>	管理形態	
築年月	2022年4月	向き	北東
共益費・管理費	1万円	保証金	-
敷金	-	礼金	30万円
敷引・償却金	-/-	住宅保険料	要(1年 / 1万円)
更新料	6万円	契約期間	-
引渡時期	2026年8月下旬	住宅保険	要(1年 / 1万円)
駐車場	有敷地内		
その他費用	-		
設備	給湯 / パストイレ別 / シャワー / 追焚 / 浴室乾燥機 / 脱衣所 / 洗面所独立 / 洗面台 / シャンプードレッサー / 洗浄便座 / 3点給湯 / 最上階 / 角部屋 / バルコニー面積 : 1m <sup>2</sup> / 北東 / フローリング / 全居室フローリング / 振分 / 収納 / クローゼット / シューズボックス / 収納2カ所 / クローゼット2カ所 / インターホン / TVモニター付ドアホン / オートロック / モニター付オートロック / 宅配ロッカー / 駐輪場 / インターネット接続可 / セキュリティシステム / 防犯カメラ / システムキッチン / カウンターキッチン / 対面キッチン / グリル / オートバス / 上階無し / 敷地内ごみ置き場 / 3方角住戸 / LDK 15畳以上 / ネット使用料不要 / ネット専用回線 / 洗面所にドア / 外壁サイディング / ガス給湯 / 洗面化粧台 / 室内物干し / セキュリティ会社加入済 / クレジットカード利用可 / クレジットカード利用可 (初期費用問い合わせ番号 : 55488254)		
入居諸条件			
備考			

賃貸のエスト JR高槻店

大阪府知事(1)第58209号

取引態様: 仲介

〒569-1123 大阪府高槻市芥川町1丁目14-28数村ビル1F

TEL: 072-685-5020 / FAX: 072-685-5041 / Email: 35a15a66@f-u-c.nomad-cloud.com