

北摂地域のお部屋探しは、賃貸のエストにお任せください。

阪急電鉄京都線・高槻市駅 徒歩20分

東海道本線・高槻駅 徒歩29分

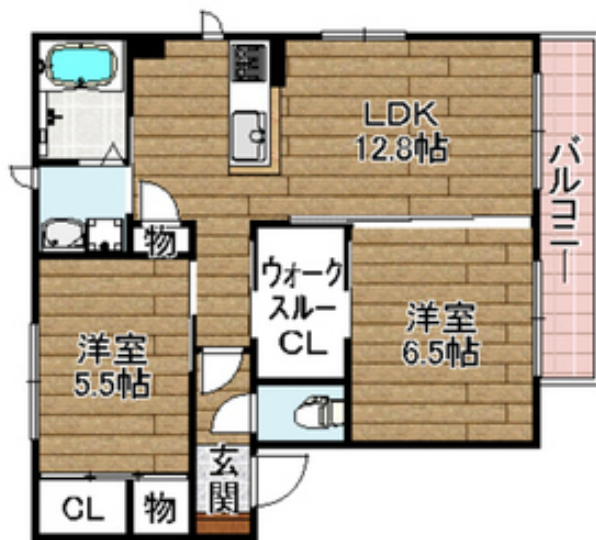
東海道本線・摂津富田駅 徒歩45分

セールスポイント!

積水ハウス施工！築浅シャームゾン賃貸です。システムキッチン・追い焚き・浴室乾燥など設備も充実。新婚様にオススメのマンションです。



外観写真



間取写真

図面・設備と現況が異なる場合は現況が優先となります。

賃料	9.3万円		
所在地	大阪府高槻市春日町8-31		
物件種別	マンション		
間取り	2LDK		
建物構造	鉄骨		
階数/総戸数	3階 / 6戸		
専有面積	57.25m2	管理形態	
築年月	2012年10月	向き	西
共益費・管理費	0.45万円	保証金	-
敷金	2万円	礼金	2ヶ月
敷引・償却金	-/-	住宅保険料	要
更新料	1ヶ月	契約期間	-
引渡時期	2026年8月中旬	住宅保険	要
駐車場	有敷地内		
その他費用	-		
設備	給湯 / バストイレ別 / シャワー / 追焚 / 浴室乾燥機 / 脱衣所 / 洗面所独立 / 洗面台 / シャンブードレッサー / 洗浄便座 / 3点給湯 / 最上階 / 1フロア2住戸 / 角部屋 / バルコニー面積 : 1m ² / 西 / フローリング / 全居室フローリング / 振分 / 収納 / クローゼット / シューズボックス / ウォークインクローゼット / 収納3カ所以上 / TVモニター付ドアホン / オートロック / モニター付オートロック / 駐輪場 / インターネット接続可 / BS / CATV /		
入居諸条件	システムキッチン / カウンターキッチン / 対面キッチン / グリル / [管理員区分] 巡回 / 上階無し / 敷地内ごみ置き場 / フローリング張替 / 大型車庫 / カーポート / ガス給湯 / 洗面化粧台 / クレジットカード利用可 / クレジットカード利用可 (初期費用)		
備考			

お問い合わせ番号 : 55774641

賃貸のエスト阪急高槻店

大阪府知事(1)第58209号

取引態様: 仲介

〒569-0802 大阪府高槻市北園町14-11G.R高槻ビル2F

TEL: 072-681-1004 / FAX: 072-681-8150 / Email: c67a12df@f-u-c.nomad-cloud.com