

北摂地域のお部屋探しは、賃貸のエストにお任せください。

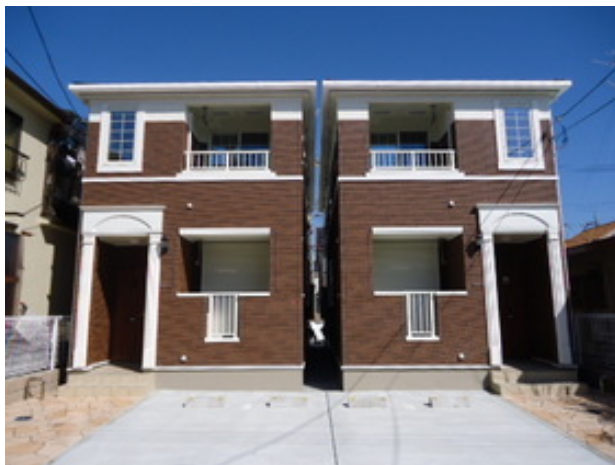
阪急電鉄京都線・富田駅 徒歩28分

阪急電鉄京都線・総持寺駅 徒歩28分

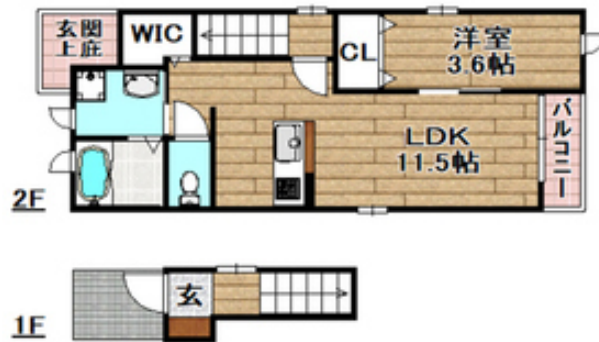
東海道本線・摂津富田駅 徒歩29分

セールスポイント!

浴室乾燥・追い焚き給湯・モニターホンなど室内設備充実のお部屋。収納力抜群のウォークインクローゼット付き！敷地内に駐輪場・駐車場完備！



外観写真



間取写真

図面・設備と現況が異なる場合は現況が優先となります。

賃料	6.7万円		
所在地	大阪府高槻市芝生町4丁目50-5		
物件種別	アパート		
間取り	1LDK		
建物構造	木造		
階数/総戸数	2階 / 2戸		
専有面積	40.8m ²	管理形態	
築年月	2013年3月	向き	南
共益費・管理費	0.46万円	保証金	-
敷金	-	礼金	10万円
敷引・償却金	-/-	住宅保険料	要
更新料	2.2万円	契約期間	-
引渡時期	-	住宅保険	要
駐車場	有敷地内		
その他費用	-		
設備	給湯 / バストイレ別 / シャワー / 追焚 / 浴室乾燥機 / 脱衣所 / 洗面所独立 / 洗面台 / シャンプードレッサー / 洗浄便座 / 3点給湯 / 最上階 / 角部屋 / バルコニー面積 : 1m ^{sup} >2</sup> / 南 / フローリング / 全居室フローリング / 収納 / クローゼット / シューズボックス / 全室収納 / ウォークインクローゼット / 収納2カ所 / インターホン / TVモニター付ドアホン / 駐輪場 / バイク置場 / インターネット接続可 / B-S / C-A-T-V / 24h管理 / カウンターキッチン / 対面キッチン / 2×4工法 / オートバス / 上階無し / 敷地内ごみ置き場 / 3方角住戸 / 南面リビング / 浴室に窓あり / 洗面所に窓あり / フローリング張替 / 南面バルコニー / 洗面所にドア / 縦型照明付洗面化粧台 / ガス給湯 / 洗面化粧台 / オープンキッチン / 通風良好 / クレジットカード利用可 / クレジットカード利用可 (初期費用)		
入居諸条件			
備考			

お問い合わせ番号 : 57042471

賃貸のエスト阪急高槻店

大阪府知事(1)第58209号

取引態様: 仲介

〒569-0802 大阪府高槻市北園町14-11G.R高槻ビル2F

TEL: 072-681-1004 / FAX: 072-681-8150 / Email: c67a12df@f-u-c.nomad-cloud.com