

北摂地域のお部屋探しは、賃貸のエストにお任せください。

セールスポイント!

積水ハウスのシャームゾン省エネ型設計! オートロック・エレベータ付、室内も充実設備・収納豊富で快適です。さらに小型のわんちゃんとお住まいいただけます! インターネット・Wi-Fi環境も整っていますよ。

賃料	14.2万円		
所在地	大阪府茨木市蔵垣内3丁目22-16		
物件種別	マンション		
間取り	2LDK		
建物構造	鉄骨		
階数/総戸数	3階 / 12戸		
専有面積	66.09m ²	管理形態	
築年月	2023年12月	向き	南
共益費・管理費	0.9万円	保証金	-
敷金	5万円	礼金	30万円
敷引・償却金	-/-	住宅保険料	要
更新料	1ヶ月	契約期間	-
引渡時期	2026年9月上旬	住宅保険	要
駐車場	有敷地内		
その他費用	-		
設備	給湯 / バストイレ別 / シャワー / 追焚 / 浴室乾燥機 / 脱衣所 / 洗面所独立 / シャンプードレッサー / 洗浄便座 / 3点給湯 / 最上階 / 角部屋 / 南西角部屋 / バルコニー南 / 2面バルコニー / フローリング / 全居室フローリング / 振分 / 玄関ホール / ペアガラス / 24時間換気システム / 収納 / クローゼット / シューズボックス / 全室収納 / ウォークインクローゼット / 収納3カ所以上 / インターホン / TVモニター付ドアホン / オートロック / モニター付オートロック / エレベーター / 宅配ロッカー / 駐輪場 / インターネット		
入居諸条件	接続可 / BS / CS / CATV (CATV会社名: eo光TV) / 防犯カメラ / システムキッチン / カウンターキッチン / 対面キッチン / グリル / アイランドキッチン / バリアフリー / 耐震構造 / 敷地内ごみ置き場 / ダブルロックキー / LDK1.5畳以上 / 太陽光発電システム / シャッター雨戸 / ネット使用料不要 / 火災警報器等設備等 / 59944807		
備考	コニー / 南面バルコニー / 洗面所にドア / エコジョーズ / 省エネルギー対策 / 24時間電話対応 / 洗面化粧台 / 通風良好 / バスサイズ: 1418 / クレジットカード利用可 / クレジットカード利用可 (初期費用) / IT重説可 / オンライン内		

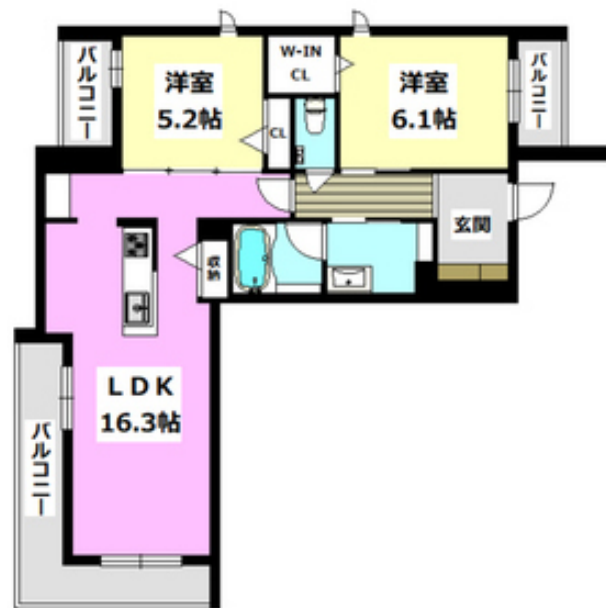
東海道本線・千里丘駅 徒歩10分

阪急電鉄京都線・摂津市駅 徒歩10分

阪急電鉄京都線・南茨木駅 徒歩15分



外観写真



間取写真

図面・設備と現況が異なる場合は現況が優先となります。

賃貸のクレスト阪急茨木店

大阪府知事免許(1)第58209号

取引態様: 仲介(専属専任)

〒567-0829 大阪府茨木市双葉町9番2号真和ビル1F

TEL: 072-630-0003 / FAX: 072-630-0033 / Email: 62e34a76@f-u-c.nomad-cloud.com