

北摂地域のお部屋探しは、賃貸のエストにお任せください。

東海道本線・茨木駅 徒歩13分

阪急電鉄京都線・茨木市駅 徒歩18分

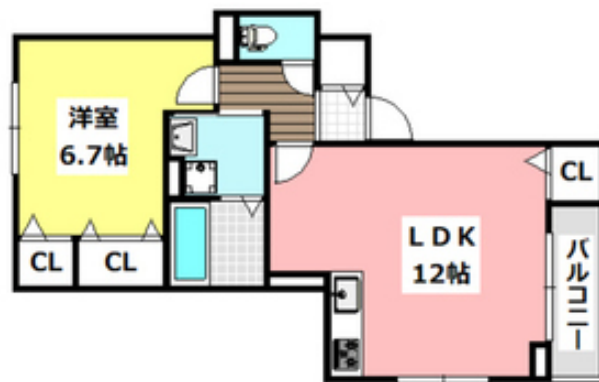
東海道本線・JR総持寺駅 徒歩18分

**セールスポイント!**

1フロア2住戸の全室角部屋設計！ネット無料！留守時に嬉しい宅配ボックス完備！エアコン、追焚機能付きバス、浴室乾燥機など充実設備です！



外観写真

間取り写真  
図面・設備と現況が異なる場合は現況が優先となります。

賃料	10.5万円		
所在地	大阪府茨木市春日4丁目9-39		
物件種別	アパート		
間取り	1LDK		
建物構造	木造		
階数/総戸数	2階 / 6戸		
専有面積	46.49m <sup>2</sup>	管理形態	
築年月	2023年10月	向き	南西
共益費・管理費	0.58万円	保証金	-
敷金	-	礼金	15万円
敷引・償却金	-/-	住宅保険料	要
更新料	2.2万円	契約期間	-
引渡時期	2026年7月中旬	住宅保険	要
駐車場	近隣駐車場 料金(税込み)1.43万円 近隣距離320m		
その他費用	-		
設備	給湯/パストイレ別/シャワー/追焚/浴室乾燥機/洗面所独立/シャンプードレッサー/洗浄便座/暖房便座/3点給湯/角部屋/南西角部屋/バルコニー南西/フローリング/全居室フローリング/玄関ホール/24時間換気システム/収納/クローゼット/シューズボックス/全室収納/収納3カ所以上/クローゼット3カ所/インターホン/TVモニター付ドアホン/オートロック/宅配ロッカー/駐輪場/インターネット接続可(接続環境:光)/BS/CS/防犯カメラ/システムキッチン/グリル/オートバス/浄水器/敷地内ごみ置き場/3方角住戸/LDK12畳以上/キッチンに窓あり/浴室1坪以上/玄関収納/ネット使用料不要/24時間電話対応/洗面化粧台/オープンキッチン/クレジットカード利用可/クレジットカード利用可(初期費用)/IT重説可/オンライン内見可/オンライン相談可		
入居諸条件			
備考	お問い合わせ番号: 60386898		

賃貸の  **Crest**  阪急茨木店

大阪府知事免許(1)第58209号

取引態様: 仲介

〒567-0829 大阪府茨木市双葉町9番2号真和ビル1F

TEL: 072-630-0003 / FAX: 072-630-0033 / Email: 62e34a76@f-u-c.nomad-cloud.com