

北摂地域のお部屋探しは、賃貸のエストにお任せください。

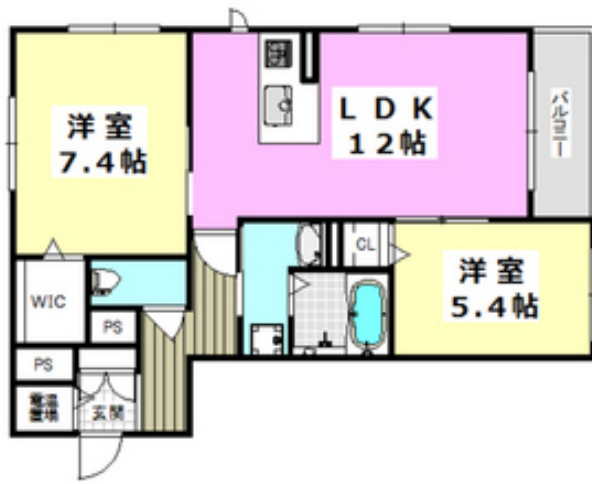
阪急電鉄京都線・茨木市駅 徒歩9分
 東海道本線・JR総持寺駅 徒歩12分
 東海道本線・茨木駅 徒歩23分

セールスポイント!

阪急茨木市駅徒歩圏、JRも利用可の好立地! 茨木市オール電化・エコキュート搭載で安全&効率的で家計に優しい住まいです。地域密着、豊富な物件量でお部屋探しを応援します!



外観写真



間取写真
 図面・設備と現況が異なる場合は現況が優先となります。

賃料	11.6万円		
所在地	大阪府茨木市大住町4-13		
物件種別	マンション		
間取り	2LDK		
建物構造	鉄骨		
階数/総戸数	2階 / 9戸		
専有面積	59.75m2	管理形態	
築年月	2012年11月	向き	西
共益費・管理費	0.55万円	保証金	-
敷金	5万円	礼金	25万円
敷引・償却金	-/-	住宅保険料	要
更新料	1ヶ月	契約期間	-
引渡時期	2026年6月上旬	住宅保険	要
駐車場	有敷地内		
その他費用	-		
設備	給湯 / パストイレ別 / シャワー / 追焚 / 浴室乾燥機 / 脱衣所 / 洗面所独立 / シャンプードレッサー / 洗浄便座 / 3点給湯 / 角部屋 / パルコ西 / フローリング / 全居室フローリング / 玄関ホール / ペアガラス / 24時間換気システム / 収納 / クローゼット / シューズボックス / ウォークインクローゼット / 収納3カ所以上 / インターホン / TVモニター付ドアホン / オートロック / 駐輪場 / インターネット接続可 (接続環境: 光) / BS / CS / CATV (テレビ) / 防犯カメラ / システムキッチン / カウンターキッチン / 対面キッチン / オール電化 / 敷地内ごみ置き場 / ダブルロックキー / LDK 12畳以上 / キッチンに窓あり / ネット使用料不要 / 火災警報器等設置済み / 洗面所にドア / エコキュート / 24時間電話対応 / 洗面化粧台 / 通風良好 / クレジットカード利用可 / クレジットカード利用可 (初期費用) / IT重説可 / オン		
入居諸条件			
備考	お問い合わせ番号 6063270		

賃貸のクレスト 阪急茨木店

大阪府知事免許 (1) 第58209号

取引態様: 仲介(専属専任)

〒567-0829 大阪府茨木市双葉町9番2号真和ビル1F

TEL: 072-630-0003 / FAX: 072-630-0033 / Email: 62e34a76@f-u-c.nomad-cloud.com