

北摂地域のお部屋探しは、賃貸のエストにお任せください。

阪急電鉄京都線・高槻市駅 徒歩10分

東海道本線・高槻駅 徒歩20分

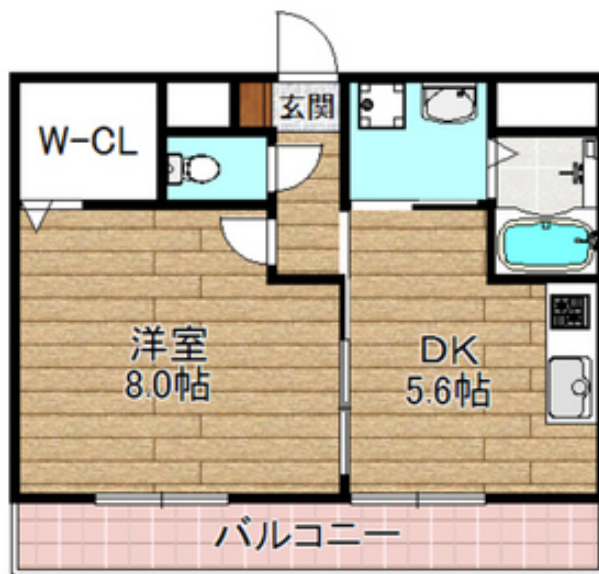
阪急電鉄京都線・富田駅 徒歩47分

セールスポイント!

駅徒歩圏の1DKです。近くにスーパー・コンビニ有りますよ。来店不要なオンライン内見・IT重説可能です。



外観写真



間取写真
図面・設備と現況が異なる場合は現況が優先となります。

| | | | |
|---------|--|-------|-----|
| 賃料 | 8.25万円 | | |
| 所在地 | 大阪府高槻市城東町1-3 | | |
| 物件種別 | マンション | | |
| 間取り | 1DK | | |
| 建物構造 | 鉄骨 | | |
| 階数/総戸数 | 2階 / 14戸 | | |
| 専有面積 | 34.15m ² | 管理形態 | |
| 築年月 | 2008年5月 | 向き | 東 |
| 共益費・管理費 | 1.1万円 | 保証金 | - |
| 敷金 | - | 礼金 | 1ヶ月 |
| 敷引・償却金 | -/- | 住宅保険料 | 要 |
| 更新料 | | 契約期間 | - |
| 引渡時期 | 即 | 住宅保険 | 要 |
| 駐車場 | 有敷地内 | | |
| その他費用 | - | | |
| 設備 | 給湯 / バストイレ別 / シャワー / 追焚 / 浴室乾燥機 / 脱衣所 / 洗面所独立 / 洗面台 / シャンプードレッサー / 3点給湯 / 最上階 / バルコニー面積 : 1m ² / 東 / フローリング / 全居室フローリング / 振分 / 収納 / シューズボックス / ウォークインクローゼット / インターホン / TVモニター付ドアホン / オートロック / モニター付オートロック / 宅配ロッカー / 駐輪場 / バイク置場 / インターネット接続可 / CATV / システムキッチン / [管理員区分] | | |
| 入居諸条件 | 巡回 / オートバス / 敷地内ごみ置き場 / フローリング張替 / ネット専用回線 / 大型車庫 / カーポート / ガス給湯 / 洗面化粧台 / クレジットカード利用可 / クレジットカード利用可 (初期費用) | | |
| 備考 | | | |

お問い合わせ番号 : 62183619

賃貸のエスト阪急高槻店

大阪府知事(1)第58209号

取引態様: 仲介

〒569-0802 大阪府高槻市北園町14-11G.R高槻ビル2F

TEL: 072-681-1004 / FAX: 072-681-8150 / Email: c67a12df@f-u-c.nomad-cloud.com