

北摂地域のお部屋探しは、賃貸のエストにお任せください。

阪急電鉄京都線・総持寺駅 徒歩15分

東海道本線・JR総持寺駅 徒歩17分

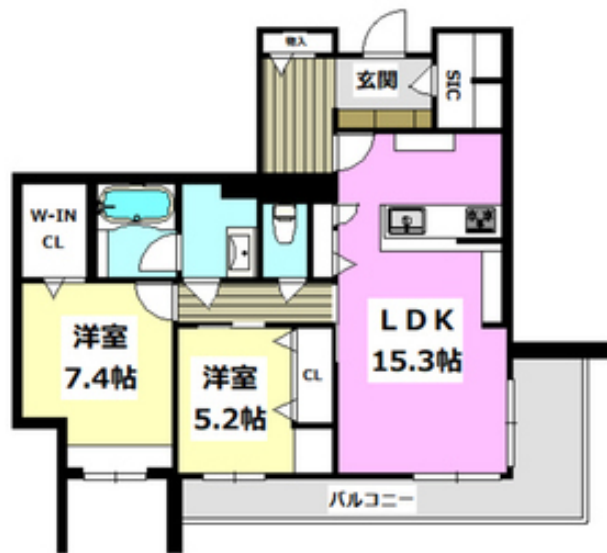
東海道本線・摂津富田駅 徒歩17分

セールスポイント!

エレベータ付・ホテルライク仕様のシャーマゾン! IOT対応・スマートロック採用、インターネットWi-Fi環境動画や視聴サービスも整っています。ワンランク上の新生活をどうぞ。



外観写真



間取写真

図面・設備と現況が異なる場合は現況が優先となります。

賃料	16.1万円		
所在地	大阪府茨木市三島丘2丁目29-18		
物件種別	マンション		
間取り	2LDK		
建物構造	鉄骨		
階数/総戸数	2階 / 15戸		
専有面積	73.75m2	管理形態	
築年月	2024年2月	向き	北
共益費・管理費	1.4万円	保証金	-
敷金	5万円	礼金	30万円
敷引・償却金	-/-	住宅保険料	要
更新料	3.5万円	契約期間	-
引渡時期	2026年5月下旬	住宅保険	要
駐車場	有敷地内		
その他費用	-		
設備	給湯 / バストイレ別 / シャワー / 追焚 / 浴室乾燥機 / 脱衣所 / 洗面所独立 / シャンプードレッサー / 洗浄便座 / 3点給湯 / 角部屋 / バルコニー北 / 2面バルコニー / フローリング / 全居室フローリング / 玄関ホール / ペアガラス / 24時間換気システム / 収納 / クローゼット / シューズボックス / 全室収納 / ウォークインクローゼット / 収納3カ所以上 / インターホン / TVモニター付ドアホン / オートロック / モニター付オートロック / エレベーター / 宅配ロッカー / 駐輪場 / バイク置場 / インターネット接続可 / CATV / 防犯カメラ / システムキッチン / カウンターキッチン / 対面キッチン / カードキー / 耐震構造 / 敷地内ごみ置き場 / LDK15畳以上 / 浴室1坪以上 / 太陽光発電システム / シャッター雨戸 / 電動シャッター / 玄関収納 / 携帯電話システム / ネット使用料不要 / 火災警報器等設置済み / L		
入居諸条件	新築の香わら香り 6859円/月 L ギー対策 / スマートハウス / 24時間電話対応 / 土間 / 洗面化粧台 / シューズウォークインクローゼット / クレジットカード利用可 / クレジットカード利用可(初期費用) /		
備考	新築の香わら香り 6859円/月 L ギー対策 / スマートハウス / 24時間電話対応 / 土間 / 洗面化粧台 / シューズウォークインクローゼット / クレジットカード利用可 / クレジットカード利用可(初期費用) /		

賃貸の **Crest 阪急茨木店**

大阪府知事免許(1)第58209号

〒567-0829 大阪府茨木市双葉町9番2号真和ビル1F

TEL: 072-630-0003 / FAX: 072-630-0033 / Email: 62e34a76@f-u-c.nomad-cloud.com

取引態様: 仲介(専属専任)