

北摂地域のお部屋探しは、賃貸のエストにお任せください。

阪急電鉄京都線・茨木市駅 徒歩10分

東海道本線・JR 総持寺駅 徒歩13分

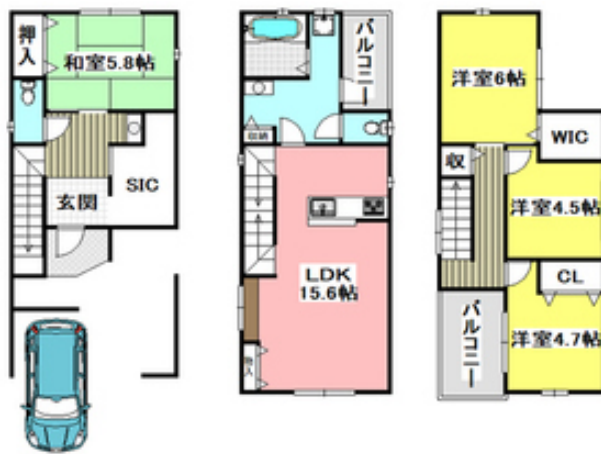
東海道本線・茨木駅 徒歩20分

セールスポイント!

2021年11月築の築浅1戸建て物件 白基調とした清潔感のあるお部屋。2面バルコニーで風通しも良く、とても明るいお部屋ですよ。



外観写真



間取写真

図面・設備と現況が異なる場合は現況が優先となります。

賃料	14.6万円		
所在地	大阪府茨木市上泉町1-4		
物件種別	戸建		
間取り	4LDK		
建物構造	鉄骨		
階数/総戸数	3階 / 1戸		
専有面積	104.81m ²	管理形態	
築年月	2021年11月	向き	西
共益費・管理費	-	保証金	-
敷金	1.5ヶ月	礼金	0.5ヶ月
敷引・償却金	-/-	住宅保険料	要(2年 / 2.55万円)
更新料		契約期間	-
引渡時期	2026年7月中旬	住宅保険	要(2年 / 2.55万円)
駐車場	付無料		
その他費用	-		
設備	給湯 / パストイレ別 / シャワー / 追焚 / 浴室乾燥機 / 脱衣所 / 洗面所独立 / シャンプードレッサー / 洗浄便座 / 暖房便座 / 3点給湯 / 最上階 / バルコニー西 / 2面バルコニー / 両面バルコニー / 振分 / 玄関ホール / 収納 / クローゼット / シューズボックス / ウォークインクローゼット / シューズインクローク / 収納3ヵ所以上 / クローゼット2ヵ所 / インターホン / TVモニター付ドアホン / 宅配ロッカー / 駐輪場 / バイク置場 / システムキッチン / カウンターキッチン / 対面キッチン / オートバス / LDK15畳以上 / キッチンに窓あり / 食器洗乾燥機 / 浴室に窓あり / 洗面所に窓あり / 一部フローリング / 洗面所にドア / ガス給湯 / 2階リビング / 和室 / 洗面化粧台 / 通風良好 / クレジットカード利用可 / クレジットカード利用可(初期費用) / IT重説可 / オンライン内見可 / オンライン相談可		
入居諸条件			
備考			

お問い合わせ番号 : 64831994

賃貸の**クレスト**阪急茨木店

大阪府知事免許(1)第58209号

取引態様: 仲介

〒567-0829 大阪府茨木市双葉町9番2号真和ビル1F

TEL: 072-630-0003 / FAX: 072-630-0033 / Email: 62e34a76@f-u-c.nomad-cloud.com