

北摂地域のお部屋探しは、賃貸のエストにお任せください。

東海道本線・茨木駅 徒歩13分

阪急電鉄京都線・茨木市駅 徒歩18分

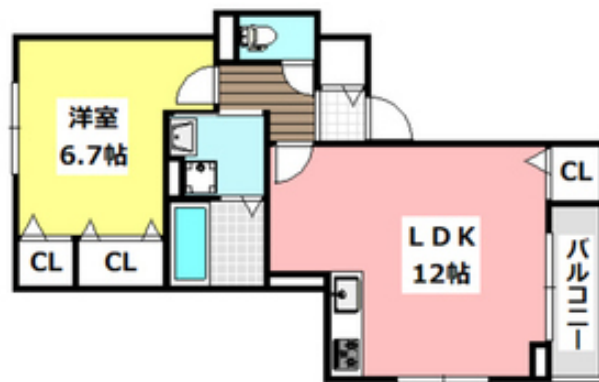
東海道本線・JR総持寺駅 徒歩18分

セールスポイント!

1フロア2住戸の全室角部屋設計！ネット無料！留守時に嬉しい宅配ボックス完備！エアコン、追焚機能付きバス、浴室乾燥機など充実設備です！



外観写真

間取写真
図面・設備と現況が異なる場合は現況が優先となります。

賃料	10.5万円		
所在地	大阪府茨木市春日4丁目9-39		
物件種別	アパート		
間取り	1LDK		
建物構造	木造		
階数/総戸数	2階 / 6戸		
専有面積	46.49m ²	管理形態	
築年月	2023年10月	向き	南西
共益費・管理費	0.58万円	保証金	-
敷金	-	礼金	15万円
敷引・償却金	-/-	住宅保険料	要
更新料	2.2万円	契約期間	-
引渡時期	2026年7月中旬	住宅保険	要
駐車場	近隣駐車場 料金(税込み)1.43万円 近隣距離320m		
その他費用	-		
設備	給湯 / パストイレ別 / シャワー / 追焚 / 浴室乾燥機 / 洗面所独立 / シャンプードレッサー / 洗浄便座 / 暖房便座 / 3点給湯 / 角部屋 / 南西角部屋 / バルコニー南西 / フローリング / 全居室フローリング / 玄関ホール / 24時間換気システム / 収納 / クローゼット / シューズボックス / 全室収納 / 収納3カ所以上 / クローゼット3カ所 / インターホン / TVモニター付ドアホン / オートロック / 宅配ロッカー / 駐輪場 / インターネット接続可(接続環境:光) / BS / CS / 防犯カメラ / システムキッチン / グリル / オートバス / 浄水器 / 敷地内ごみ置き場 / 3方角住戸 / LDK12畳以上 / キッチンに窓あり / 浴室1坪以上 / 玄関収納 / ネット使用料不要 / 24時間電話対応 / 洗面化粧台 / オープンキッチン / クレジットカード利用可 / クレジットカード利用可(初期費用)		
入居諸条件			
備考			

お問い合わせ番号: 65998995

賃貸のエスト JR高槻店

大阪府知事(1)第58209号

取引態様: 仲介

〒569-1123 大阪府高槻市芥川町1丁目14-28数村ビル1F

TEL: 072-685-5020 / FAX: 072-685-5041 / Email: 35a15a66@f-u-c.nomad-cloud.com