

北摂地域のお部屋探しは、賃貸のエストにお任せください。

東海道本線・千里丘駅 徒歩6分

阪急電鉄京都線・摂津市駅 徒歩10分

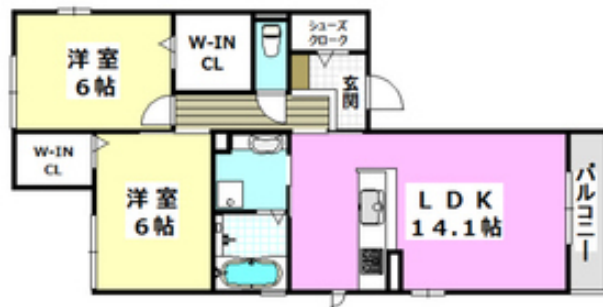
大阪モノレール本線・沢良宜駅 徒歩18分

セールスポイント!

ネット無料も魅力です 室内設備もフル装備 対面式システムキッチン 室内物干し&浴室乾燥機で雨の日もストレスフリー! ウォークインクローゼット2か所 お風呂もゆったり一坪サイズで、日々の疲れを癒せます。



外観写真



間取写真

図面・設備と現況が異なる場合は現況が優先となります。

賃料	14.5万円		
所在地	大阪府茨木市蔵垣内3丁目10-23		
物件種別	アパート		
間取り	2LDK		
建物構造	軽量鉄骨		
階数/総戸数	3階 / 6戸		
専有面積	65.57m2	管理形態	
築年月	2017年4月	向き	南西
共益費・管理費	0.8万円	保証金	-
敷金	-	礼金	20万円
敷引・償却金	-/-	住宅保険料	不要
更新料	1ヶ月	契約期間	-
引渡時期	2026年7月下旬	住宅保険	不要
駐車場	近隣駐車場 料金(税込み) 1.1万円 近隣距離320m		
その他費用	-		
設備	給湯 / バストイレ別 / シャワー / 追焚 / 浴室乾燥機 / 脱衣所 / 洗面所独立 / シャンプードレッサー / 洗浄便座 / 3点給湯 / 最上階 / 角部屋 / バルコニー南西 / フローリング / 全居室フローリング / 振分 / 玄関ホール / ペアガラス / 収納 / シューズボックス / 全室収納 / ウォークインクローゼット / シューズインクローク / 収納3カ所以上 / インターホン / TVモニター付ドアホン / オートロック / 駐輪場 / インターネット接続可 / B-S / CATV / セキュリティシステム / システムキッチン / カウンターキッチン / 対面キッチン / カードキー / 浄水器 / 敷地内ごみ置き場 / 3方角住戸 / 防犯ガラス / 24時間緊急通報システム / LDK12畳以上 / キッチンに窓あり / 浴室1坪以上 / 浴室に窓あり / シャッター雨戸 / 玄関収納 / ネット使用料不要 / 火災警報器等設置済み / 南面バルコニー / ウォークインクローゼット2ヶ所 / 洗面所にお問い合わせ4時間専用対面10畳洗面台 / 通風良好 / 室内物干し / セキュリティ会社加入済 / 非接触型ICカードキー / クレジットカード利用可 / クレジットカード利用可(初期費用)		
入居諸条件			
備考			

賃貸のエスト阪急高槻店

大阪府知事(1)第58209号

取引態様: 仲介

〒569-0802 大阪府高槻市北園町14-11G.R高槻ビル2F

TEL: 072-681-1004 / FAX: 072-681-8150 / Email: c67a12df@f-u-c.nomad-cloud.com