

北摂地域のお部屋探しは、賃貸のエストにお任せください。

東海道本線・高槻駅 徒歩3分

阪急電鉄京都線・高槻市駅 徒歩5分

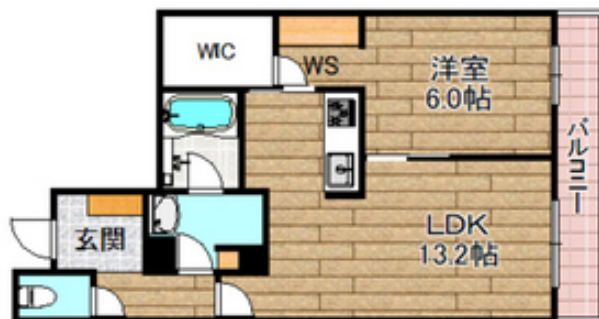
阪急電鉄京都線・上牧駅 徒歩45分

**セールスポイント!**

積水ハウスの賃貸住宅「シャームゾン」です ホテルライク仕様の為、ワンランク上のお部屋です。高槻駅徒歩3分Wi-Fi環境、整ってます。エレベーターなど便利な設備も充実しております。



外観写真



間取写真  
図面・設備と現況が異なる場合は現況が優先となります。

賃料	13.7万円		
所在地	大阪府高槻市高槻町4		
物件種別	マンション		
間取り	1LDK		
建物構造	鉄骨		
階数/総戸数	3階 / 14戸		
専有面積	50.18m2	管理形態	
築年月	2025年9月	向き	南
共益費・管理費	1.3万円	保証金	-
敷金	3万円	礼金	30万円
敷引・償却金	-/-	住宅保険料	要
更新料	1ヶ月	契約期間	-
引渡時期	2026年8月中旬	住宅保険	要
駐車場	有敷地内		
その他費用	-		
設備	給湯 / シャワー / 追焚 / 浴室乾燥機 / 脱衣所 / 洗面所独立 / 洗面台 / シャンブードレッサー / 洗浄便座 / 3点給湯 / 最上階 / 2面採光 / 全室南向き / バルコニー面積 : 1m <sup>2</sup> / 南 / フローリング / 全居室フローリング / 各居室照明 / 照明器具 / ペアガラス / 24時間換気システム / 収納 / クローゼット / シューズボックス / クローゼット2カ所 / TVモニター付ドアホン / オートロック / モニター付オートロック / エレベーター / 宅配ロッカー / 駐輪場 / インターネット接続可 (接続環境: 光) / BS / CS / 防犯カメラ / システムキッチン / 独立キッチン / グリル / カードキー / 「管理員区分」巡回 / 高断熱住宅 / 上階無し / 敷地内ごみ置き場 / 南面2室 / 南面リビング / LDK 12畳以上 / 太陽光発電システム / 防音サッシ / 玄関収納 / ネット使用料不要 / 洗面所にドア / 三面鏡付洗面化粧台 / 縦型照明付洗面化粧台 / 洗面台 / オートドライ / 照明2台 / 洗面化粧台 / ハイサッシ採用 / 通風良好 / バス2路線 / クレジットカード利用可 / クレジットカード利用可 (初期費用) / 高速ネット対応		
入居諸条件			
備考			

賃貸のエスト阪急高槻店

大阪府知事(1)第58209号

〒569-0802 大阪府高槻市北園町14-11G.R高槻ビル2F

TEL: 072-681-1004 / FAX: 072-681-8150 / Email: c67a12df@f-u-c.nomad-cloud.com

取引態様: 仲介