

北摂地域のお部屋探しは、賃貸のエストにお任せください。

東海道本線・摂津富田駅 徒歩14分

阪急電鉄京都線・富田駅 徒歩15分

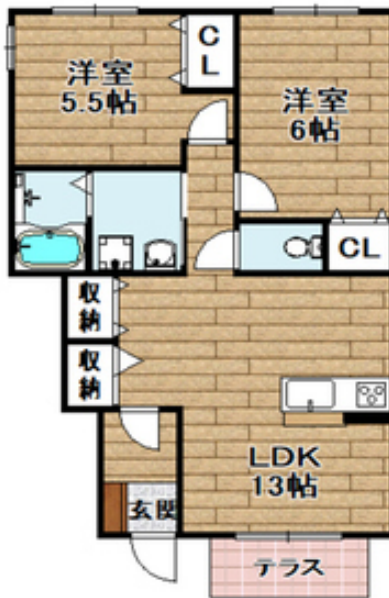
東海道本線・高槻駅 徒歩27分

セールスポイント!

ハウスメーカー施工オール電化住宅です。南向きテラスで明るいお部屋です。新婚様にオススメです。詳細は賃貸のエストまでお問合せください。



外観写真



間取写真
図面・設備と現況が異なる場合は現況が優先となります。

賃料	10.6万円		
所在地	大阪府高槻市東五百住町1丁目13-6		
物件種別	アパート		
間取り	2LDK		
建物構造	軽量鉄骨		
階数/総戸数	1階 / 6戸		
専有面積	59.47m2	管理形態	
築年月	2011年12月	向き	南
共益費・管理費	0.4万円	保証金	-
敷金	-	礼金	21万円
敷引・償却金	-/-	住宅保険料	要(2年 / 1.5万円)
更新料	2.5万円	契約期間	-
引渡時期	2026年7月下旬	住宅保険	要(2年 / 1.5万円)
駐車場	有敷地内		
その他費用	-		
設備	給湯 / バストイレ別 / シャワー / 追焚 / 脱衣所 / 洗面所独立 / 洗面台 / シャンプードレッサー / 3点給湯 / バルコニー南 / フローリング / 全居室フローリング / 振分 / ペアガラス / 24時間換気システム / 収納 / クローゼット / シューズボックス / 収納3カ所以上 / クローゼット2カ所 / インターホン / TVモニター付ドアホン / 駐輪場 / インターネット接続可 / システムキッチン / カウンターキッチン / 対面キッチン / オール電化 / グリル / [管理員区分]巡回 / オートバス / 敷地内ごみ置き場 / LDK 12畳以上 / フローリング張替 / 大型車庫 / カーポート / 洗面化粧台 / クレジットカード利用可 / クレジットカード利用可(初期費用) / IT重説可 / オンライン内見可 / オンライン相談可		
入居諸条件			
備考			

お問い合わせ番号 : 67413631

賃貸のエスト JR 茨木店

大阪府知事(1)第58209号

取引態様: 仲介

〒567-0032 大阪府茨木市西駅前町5-32

TEL: 072-620-0021 / FAX: 072-620-7230 / Email: 56f0dd0f@f-u-c.nomad-cloud.com