

北摂地域のお部屋探しは、賃貸のエストにお任せください。

東海道本線・高槻駅 徒歩26分

阪急電鉄京都線・高槻市駅 徒歩30分

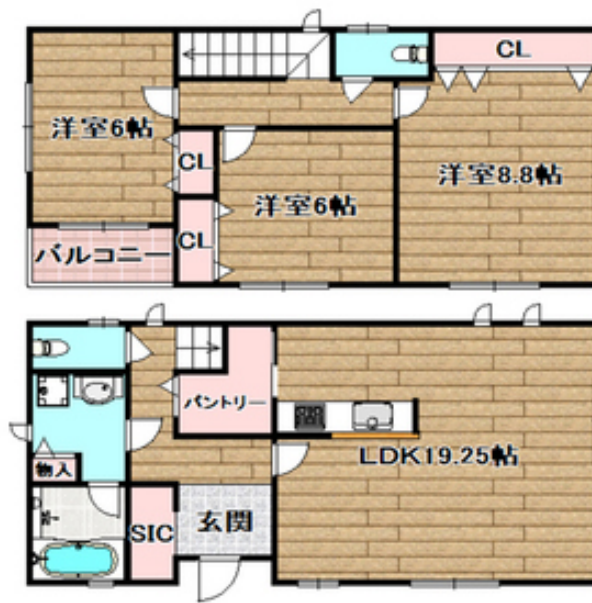
東海道本線・摂津富田駅 徒歩22分

セールスポイント!

ペット飼育相談可能の戸建て賃貸!! 駐車場2台無料です!!



外観写真



間取写真

図面・設備と現況が異なる場合は現況が優先となります。

賃料	18.2万円		
所在地	大阪府高槻市津之江町3丁目47-8-2		
物件種別	戸建		
間取り	3LDK		
建物構造	木造		
階数/総戸数	1-2階 / 1戸		
専有面積	98.01m ²	管理形態	
築年月	2025年5月	向き	南
共益費・管理費	0.1万円	保証金	-
敷金	2ヶ月	礼金	2ヶ月
敷引・償却金	-/-	住宅保険料	要(2年 / 2.45万円)
更新料		契約期間	-
引渡時期	2026年9月上旬	住宅保険	要(2年 / 2.45万円)
駐車場	付無料		
その他費用	-		
設備	パストイレ別 / シャワー / 追焚 / 浴室乾燥機 / 脱衣所 / 洗面所独立 / 洗面台 / シャンプードレッサー / 洗浄便座 / 3点給湯 / バルコニー面積 : 1m ^{<sup>2</sup> / 南 / 収納 / シューズインクローク / 収納3カ所以上 / インターホン / TVモニター付ドアホン / 駐輪場 / システムキッチン / カウンターキッチン / 対面キッチン / オートバス / LDK 18畳以上 / ガラストップコンロ / 食器洗乾燥機 / 洗面所に窓あり / 洗面所にドア / ガス給湯 / 洗面化粧台 / クレジットカード利用可 / クレジットカード利用可 (初期費用)}		
入居諸条件			
備考			

お問い合わせ番号 : 67415237

賃貸のエスト阪急茨木店

大阪府知事(1)第58209号

取引態様: 仲介

〒567-0824 大阪府茨木市中津町16 - 31プチナカツ1F

TEL: 072-636-0021 / FAX: 072-632-5081 / Email: b82e6419@f-u-c.nomad-cloud.com