

北摂地域のお部屋探しは、賃貸のエストにお任せください。

東海道本線・茨木駅 徒歩20分

大阪モノレール彩都・公園東口駅 徒歩13分

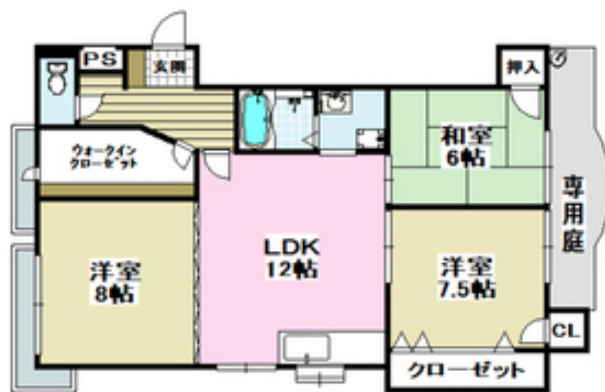
大阪モノレール本線・宇野辺駅 徒歩17分

**セールスポイント!**

角部屋、南向きで陽当たり良好です。収納も、いっぱいありますよ。問い合わせの際は、親切・丁寧にサポートさせていただきます。



外観写真



間取写真  
図面・設備と現況が異なる場合は現況が優先となります。

賃料	7.9万円		
所在地	大阪府茨木市南春日丘1丁目15-4		
物件種別	マンション		
間取り	3LDK		
建物構造	鉄筋コン		
階数/総戸数	2階 / 9戸		
専有面積	71m <sup>2</sup>	管理形態	
築年月	1987年10月	向き	南
共益費・管理費	0.5万円	保証金	-
敷金	-	礼金	15万円
敷引・償却金	-/-	住宅保険料	要
更新料		契約期間	-
引渡時期	即	住宅保険	要
駐車場	有敷地内		
その他費用	-		
設備	給湯 / バストイレ別 / シャワー / 脱衣所 / 洗面所独立 / シャンプードレッサー / 角部屋 / バルコニー南 / フローリング / 収納 / クローゼット / 押入 / シューズボックス / ウォークインクローゼット / 収納3ヵ所以上 / バイク置場 / C A T V / 敷地内ごみ置き場 / LDK 12畳以上 / 南面バルコニー / 一部フローリング / 大型車庫 / カーポート / リビングの隣和室 / 和室 / 洗面化粧台 / オープンキッチン / クレジットカード利用可 / クレジットカード利用可 (初期費用)		
入居諸条件			
備考			

お問い合わせ番号 : 69985245

賃貸のエスト阪急高槻店

大阪府知事(1)第58209号

取引態様: 仲介

〒569-0802 大阪府高槻市北園町14-11G.R高槻ビル2F

TEL: 072-681-1004 / FAX: 072-681-8150 / Email: c67a12df@f-u-c.nomad-cloud.com