

北摂地域のお部屋探しは、賃貸のエストにお任せください。

東海道本線・千里丘駅 徒歩9分

阪急電鉄京都線・摂津市駅 徒歩17分

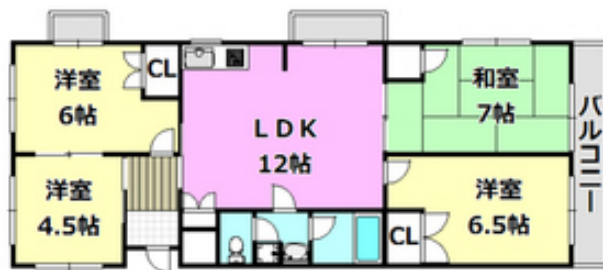
阪急電鉄京都線・南茨木駅 徒歩19分

セールスポイント!

リビングを中心にした振分型の間取！インターネット無料が嬉しいですね！周辺はコンビニやスーパー・ドラッグストアなどがあり便利です！ お問合せは、エストJR茨木店 「072-620-0021」まで！



外観写真



間取写真
図面・設備と現況が異なる場合は現況が優先となります。

賃料	9.8万円		
所在地	大阪府茨木市蔵垣内2丁目8-17		
物件種別	マンション		
間取り	4LDK		
建物構造	鉄筋コン		
階数/総戸数	3階 / 6戸		
専有面積	70.45m ²	管理形態	
築年月	1986年6月	向き	南
共益費・管理費	1万円	保証金	-
敷金	5万円	礼金	10万円
敷引・償却金	-/-	住宅保険料	要
更新料		契約期間	-
引渡時期	-	住宅保険	要
駐車場	有敷地内		
その他費用	-		
設備	給湯 / パストイレ別 / シャワー / 脱衣所 / 洗面所独立 / 3点給湯 / 最上階 / 角部屋 / バルコニー南 / フローリング / 振分 / 玄関ホール / 収納 / クローゼット / 収納3カ所以上 / クローゼット2カ所 / インターホン / 駐輪場 / バイク置場 / インターネット接続可 / 敷地内ごみ置き場 / LDK12畳以上 / ネット使用料不要 / 一部フローリング / 洗面所にドア / リビングの隣和室 / 和室 / 洗面化粧台 / オープンキッチン / クレジットカード利用可 / クレジットカード利用可 (初期費用) / IT重説可 / オンライン内見可 / オンライン相談可		
入居諸条件			
備考			

お問い合わせ番号 : 70090411

賃貸のエストJR茨木店

大阪府知事(1)第58209号

取引態様: 仲介

〒567-0032 大阪府茨木市西駅前町5-32

TEL: 072-620-0021 / FAX: 072-620-7230 / Email: 56f0dd0f@f-u-c.nomad-cloud.com