

北摂地域のお部屋探しは、賃貸のエストにお任せください。

東海道本線・千里丘駅 徒歩9分

阪急電鉄京都線・摂津市駅 徒歩17分

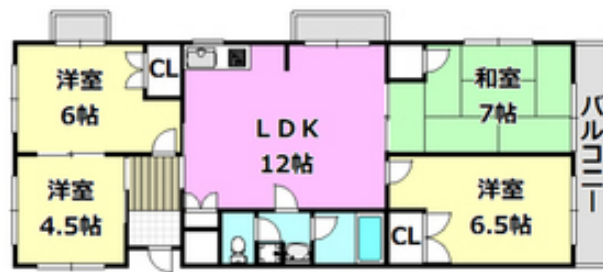
阪急電鉄京都線・南茨木駅 徒歩19分

セールスポイント!

リビングを中心にした振分型の間取！インターネット無料が嬉しいですね！周辺はコンビニやスーパー・ドラッグストアなどがあり便利です！



外観写真

間取写真
図面・設備と現況が異なる場合は現況が優先となります。

| | | | |
|---------|---|-------|------|
| 賃料 | 9.8万円 | | |
| 所在地 | 大阪府茨木市蔵垣内2丁目8-17 | | |
| 物件種別 | マンション | | |
| 間取り | 4LDK | | |
| 建物構造 | 鉄筋コン | | |
| 階数/総戸数 | 3階 / 6戸 | | |
| 専有面積 | 70.45m ² | 管理形態 | |
| 築年月 | 1986年6月 | 向き | 南 |
| 共益費・管理費 | 1万円 | 保証金 | - |
| 敷金 | 5万円 | 礼金 | 10万円 |
| 敷引・償却金 | -/- | 住宅保険料 | 要 |
| 更新料 | | 契約期間 | - |
| 引渡時期 | - | 住宅保険 | 要 |
| 駐車場 | 有敷地内 | | |
| その他費用 | - | | |
| 設備 | 給湯 / パストイレ別 / シャワー / 脱衣所 / 洗面所独立 / 3点給湯 / 最上階 / 角部屋 / バルコニー南 / フローリング / 振分 / 玄関ホール / 収納 / クローゼット / 収納3カ所以上 / クローゼット2カ所 / インターホン / 駐輪場 / バイク置場 / インターネット接続可 / 敷地内ごみ置き場 / LDK12畳以上 / ネット使用料不要 / 一部フローリング / 洗面所にドア / リビングの隣和室 / 和室 / 洗面化粧台 / オープンキッチン / クレジットカード利用可 / クレジットカード利用可 (初期費用) | | |
| 入居諸条件 | | | |
| 備考 | | | |

お問い合わせ番号 : 70090413

賃貸のエスト JR高槻店

大阪府知事(1)第58209号

取引態様: 仲介

〒569-1123 大阪府高槻市芥川町1丁目14-28数村ビル1F

TEL: 072-685-5020 / FAX: 072-685-5041 / Email: 35a15a66@f-u-c.nomad-cloud.com