

北摂地域のお部屋探しは、賃貸のエストにお任せください。

大阪モノレール彩都・豊川駅 徒歩7分

大阪モノレール彩都・阪大病院前駅 徒歩25分

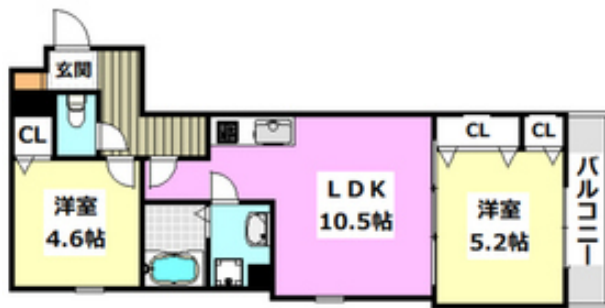
阪急電鉄千里線・北千里駅 徒歩44分

セールスポイント!

コンビニ、スーパーも近くにあります。引越後も役立つニトリも近くにあります。地域密着、豊富な物件量でお部屋探しを応援します！



外観写真



間取写真

図面・設備と現況が異なる場合は現況が優先となります。

賃料	10.5万円		
所在地	大阪府茨木市豊川4丁目7-5		
物件種別	アパート		
間取り	2LDK		
建物構造	木造		
階数/総戸数	3階 / 15戸		
専有面積	48.56m ²	管理形態	
築年月	2026年3月	向き	南
共益費・管理費	0.3万円	保証金	-
敷金	-	礼金	-
敷引・償却金	-/-	住宅保険料	要(2年 / 2万円)
更新料		契約期間	-
引渡時期	即	住宅保険	要(2年 / 2万円)
駐車場	有敷地内		
その他費用	-		
設備	給湯 / パストイレ別 / シャワー / 追焚 / 浴室乾燥機 / 洗面所独立 / シャンプードレッサー / 洗浄便座 / 3点給湯 / 最上階 / バルコニー南 / フローリング / 全居室フローリング / 24時間換気システム / 収納 / クローゼット / シューズボックス / 収納3カ所以上 / クローゼット2カ所 / TVモニター付ドアホン / オートロック / モニター付オートロック / 宅配ロッカー / 駐輪場 / インターネット接続可 / 防犯カメラ / システムキッチン / グリル / ガスレンジ / オートバス / 上階無し / 敷地内ごみ置き場 / ネット使用料不要 / ガス給湯 / 洗面化粧台 / オープンキッチン / 通風良好 / クレジットカード利用可 / クレジットカード利用可(初期費用)		
入居諸条件			
備考			

お問い合わせ番号 : 70336924

賃貸の**エスト** JR高槻店

大阪府知事(1)第58209号

取引態様: 仲介

〒569-1123 大阪府高槻市芥川町1丁目14-28数村ビル1F

TEL: 072-685-5020 / FAX: 072-685-5041 / Email: 35a15a66@f-u-c.nomad-cloud.com