

北摂地域のお部屋探しは、賃貸のエストにお任せください。

阪急電鉄京都線・高槻市駅 徒歩13分

東海道本線・高槻駅 徒歩13分

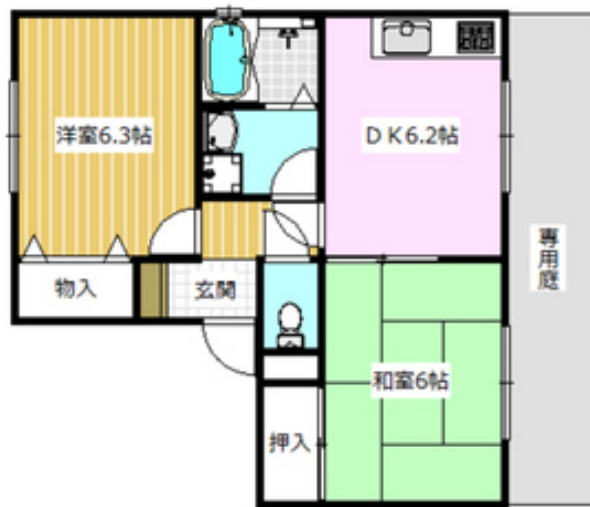
東海道本線・摂津富田駅 徒歩36分

セールスポイント!

取扱い物件数、交渉力が地域No.1のスタッフが物件探し等をサポートいたします。



外観写真



間取写真

図面・設備と現況が異なる場合は現況が優先となります。

| | | | |
|---------|--|-------|------|
| 賃料 | 8.2万円 | | |
| 所在地 | 大阪府高槻市出丸町3-63 | | |
| 物件種別 | アパート | | |
| 間取り | 2DK | | |
| 建物構造 | 軽量鉄骨 | | |
| 階数/総戸数 | 2階 / 6戸 | | |
| 専有面積 | 43.82m ² | 管理形態 | |
| 築年月 | 1998年5月 | 向き | 南 |
| 共益費・管理費 | 0万円 | 保証金 | - |
| 敷金 | - | 礼金 | 10万円 |
| 敷引・償却金 | -/- | 住宅保険料 | 不要 |
| 更新料 | 1ヶ月 | 契約期間 | - |
| 引渡時期 | 即 | 住宅保険 | 不要 |
| 駐車場 | 有敷地内 | | |
| その他費用 | - | | |
| 設備 | 給湯 / パストイレ別 / シャワー / 脱衣所 / 洗面所独立 / 洗面台 / シャンプードレッサー / 3点給湯 / 最上階 / 角部屋 / バルコニー面積 : 1m ² / 南 / フローリング / 振分 / 収納 / 押入 / シューズボックス / 収納3カ所以上 / インターホン / 駐輪場 / インターネット接続可 / CATV / [管理員区分]巡回 / 敷地内ごみ置き場 / 3方角住戸 / フローリング張替 / 南面バルコニー / 一部フローリング / 大型車庫 / カーポート / ガス給湯 / 畳コーナー / 和室 / 洗面化粧台 / オープンキッチン / クレジットカード利用可 / クレジットカード利用可 (初期費用) / IT重説可 / オンライン内見可 / オンライン相談可 | | |
| 入居諸条件 | | | |
| 備考 | | | |

お問い合わせ番号 : 70409449

賃貸のエスト JR 茨木店

大阪府知事(1)第58209号

取引態様: 仲介

〒567-0032 大阪府茨木市西駅前町5-32

TEL: 072-620-0021 / FAX: 072-620-7230 / Email: 56f0dd0f@f-u-c.nomad-cloud.com