

北摂地域のお部屋探しは、賃貸のエストにお任せください。

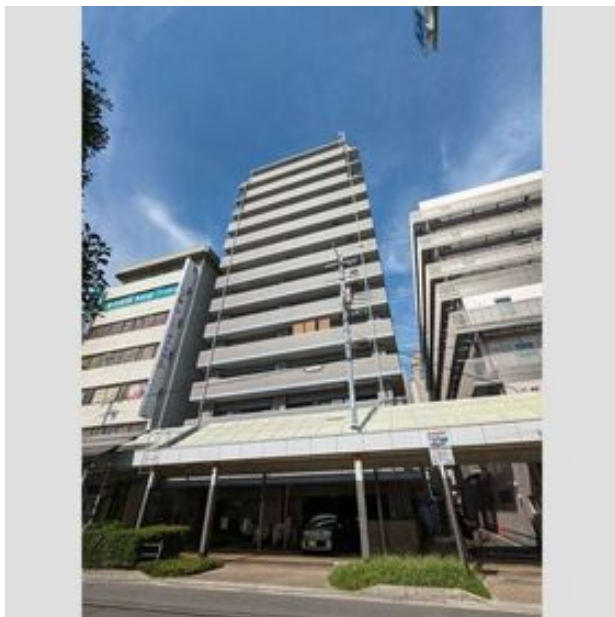
東海道本線・吹田駅 徒歩2分

阪急電鉄千里線・吹田駅 徒歩12分

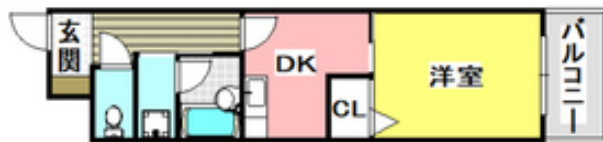
阪急電鉄京都線・相川駅 徒歩16分

セールスポイント!

分譲マンションの賃貸貸し。駅前でもとても便利な立地。綺麗な室内で大変使いやすい間取りです。お問合せは、エストJR茨木店「072-620-0021」まで！



外観写真

間取写真
図面・設備と現況が異なる場合は現況が優先となります。

| | | | |
|---------|--|-------|---------------|
| 賃料 | 7.5万円 | | |
| 所在地 | 大阪府吹田市朝日町5-31 | | |
| 物件種別 | マンション | | |
| 間取り | 1DK | | |
| 建物構造 | 鉄骨鉄筋 | | |
| 階数/総戸数 | 2階 / 55戸 | | |
| 専有面積 | 26.19m2 | 管理形態 | |
| 築年月 | 2000年4月 | 向き | 南西 |
| 共益費・管理費 | 0.52万円 | 保証金 | - |
| 敷金 | - | 礼金 | 7.5万円 |
| 敷引・償却金 | -/- | 住宅保険料 | 要(2年 / 1.8万円) |
| 更新料 | | 契約期間 | - |
| 引渡時期 | 2026年6月下旬 | 住宅保険 | 要(2年 / 1.8万円) |
| 駐車場 | 近隣駐車場 料金(税込み) 1.54万円 近隣距離320m | | |
| その他費用 | - | | |
| 設備 | 給湯 / パストイレ別 / シャワー / 脱衣所 / 洗面所独立 / バルコニー南西 / フローリング / クローゼット / TVモニター付ドアホン / オートロック / エレベーター / 宅配ロッカー / ゴミ置場 / 駐輪場 / バイク置場 / インターネット接続可 / CATV / 防犯カメラ / システムキッチン / 分譲タイプ / 免震構造 / [管理員区分] 日勤 / 敷地内ごみ置き場 / ネット専用回線 / 全居室8畳以上 / 洗面化粧台 / IT重説可 / オンライン内見可 / オンライン相談可 | | |
| 入居諸条件 | | | |
| 備考 | | | |

お問い合わせ番号 : 70611013

賃貸のエストJR茨木店

大阪府知事(1)第58209号

取引態様: 仲介

〒567-0032 大阪府茨木市西駅前町5-32

TEL: 072-620-0021 / FAX: 072-620-7230 / Email: 56f0dd0f@f-u-c.nomad-cloud.com