

北摂地域のお部屋探しは、賃貸のエストにお任せください。

阪急電鉄京都線・上牧駅 徒歩18分

阪急電鉄京都線・水無瀬駅 徒歩29分

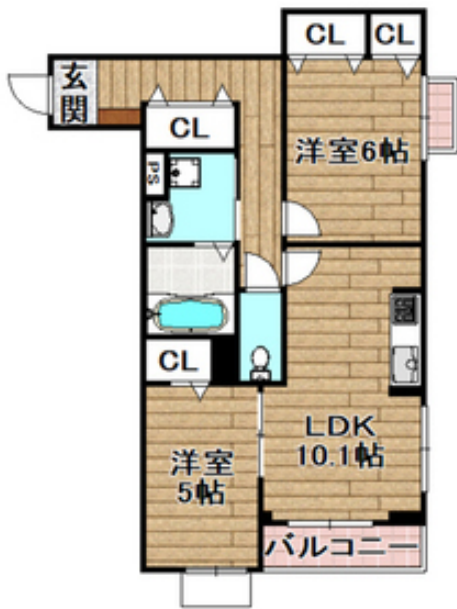
東海道本線・島本駅 徒歩30分

**セールスポイント!**

取扱い物件数、交渉力が地域No.1のスタッフが物件探し等をサポートいたします。



外観写真



間取写真

図面・設備と現況が異なる場合は現況が優先となります。

|         |   |       |          |
|---------|---|-------|----------|
| 賃料      | 8.4万円   |       |          |
| 所在地     | 大阪府高槻市五領町15-9   |       |          |
| 物件種別    | アパート  |       |          |
| 間取り     | 2LDK  |       |          |
| 建物構造    | 木造  |       |          |
| 階数/総戸数  | 3階 / 14戸  |       |          |
| 専有面積    | 56.64m <sup>2</sup>   | 管理形態  |          |
| 築年月     | 2020年9月   | 向き    | 南        |
| 共益費・管理費 | 0.35万円  | 保証金   | -        |
| 敷金      | -   | 礼金    | 13.125万円 |
| 敷引・償却金  | -/-   | 住宅保険料 | 要        |
| 更新料     | 2.2万円   | 契約期間  | -        |
| 引渡時期    | 即   | 住宅保険  | 要        |
| 駐車場     | 有敷地内  |       |          |
| その他費用   | -   |       |          |
| 設備      | 給湯 / バストイレ別 / シャワー / 追焚 / 浴室乾燥機 / 脱衣所 / 洗面所独立 / 洗面台 / シャンプードレッサー / 洗浄便座 / 3点給湯 / 最上階 / 角部屋 / 2面採光 / バルコニー面積 : 1m <sup>2</sup> / 南 / フローリング / 全居室フローリング / ペアガラス / 収納 / クローゼット / シューズボックス / 全室収納 / 収納3ヵ所以上 / クローゼット3ヵ所 / インターホン / TVモニター付ドアホン / オートロック / モニター付オートロック / 宅配ロッカー / 駐輪場 / インターネット接続可 / 防犯カメラ / システムキッチン / グリル / ガスレンジ / 2 x 4 工法 / [ 管理員区分 ] 巡回 / オートバス / 敷地内ごみ置き場 / 3 方角住戸 / 南面2室 / 南面リビング / 24時間緊急通報システム / 南面バルコニー / 24時間電話対応 / ガス給湯 / 洗面化粧台 / 通風良好 / クレジットカード利用可 / クレジットカード利用可 ( 賃料 ) / クレジットカード利用可 ( 敷金 ) |       |          |
| 入居諸条件   |   |       |          |
| 備考      | お問い合わせ番号 : 70728759   |       |          |

賃貸の**クレスト**阪急茨木店

大阪府知事免許 ( 1 ) 第58209号

取引態様: 仲介

〒567-0829 大阪府茨木市双葉町9番2号真和ビル1F

TEL: 072-630-0003 / FAX: 072-630-0033 / Email: 62e34a76@f-u-c.nomad-cloud.com