

北摂地域のお部屋探しは、賃貸のエストにお任せください。

阪急電鉄京都線・水無瀬駅 徒歩13分

東海道本線・島本駅 徒歩15分

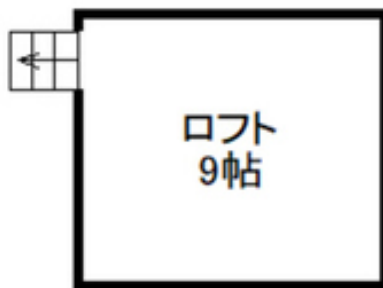
東海道本線・山崎駅 徒歩15分

**セールスポイント!**

取扱い物件数、交渉力が地域No.1のスタッフが物件探し等をサポートいたします。



外観写真

間取写真  
図面・設備と現況が異なる場合は現況が優先となります。

賃料	6.5万円		
所在地	大阪府三島郡 島本町江川1丁目2-21		
物件種別	マンション		
間取り	1K		
建物構造	鉄骨		
階数/総戸数	1階 / 20戸		
専有面積	35m2	管理形態	
築年月	1986年12月	向き	東
共益費・管理費	0.3万円	保証金	-
敷金	-	礼金	-
敷引・償却金	-/-	住宅保険料	要
更新料	なし	契約期間	-
引渡時期	即	住宅保険	要
駐車場	有敷地内		
その他費用	-		
設備	給湯 / バストイレ別 / シャワー / 追焚 / 浴室乾燥機 / 脱衣所 / 洗面所独立 / 洗面台 / シャンプードレッサー / 洗浄便座 / 3点給湯 / フローリング / 全居室フローリング / ロフト / 振分 / シューズボックス / インターホン / オートロック / 駐輪場 / インターネット接続可 / オートバス / 敷地内ごみ置き場 / ネット専用回線 / カーポート / ガス給湯 / 洗面化粧台 / オープンキッチン / 通風良好		
入居諸条件			
備考			

お問い合わせ番号 : 70804647

賃貸のエスト JR高槻店

大阪府知事(1)第58209号

取引態様: 仲介

〒569-1123 大阪府高槻市芥川町1丁目14-28数村ビル1F

TEL: 072-685-5020 / FAX: 072-685-5041 / Email: 35a15a66@f-u-c.nomad-cloud.com