

北摂地域のお部屋探しは、賃貸のエストにお任せください。

阪急電鉄京都線・高槻市駅 徒歩14分

東海道本線・高槻駅 徒歩15分

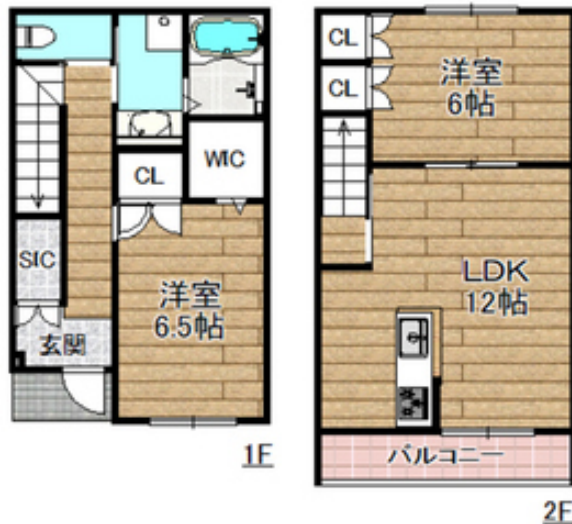
東海道本線・摂津富田駅 徒歩55分

セールスポイント!

駅徒歩圏。大手ハウスメーカー施工のメゾネット賃貸です。安満遺跡公園も近いです。



外観写真

間取写真
図面・設備と現況が異なる場合は現況が優先となります。

賃料	13.9万円		
所在地	大阪府高槻市別所新町6-18		
物件種別	マンション		
間取り	2LDK		
建物構造	気泡コン		
階数/総戸数	2階 / Array		
専有面積	67.86m ²	管理形態	
築年月	2020年9月	向き	南
共益費・管理費	0.7万円	保証金	-
敷金	7.2万円	礼金	2ヶ月
敷引・償却金	-/-	住宅保険料	要
更新料	0.5ヶ月	契約期間	-
引渡時期	2026年5月下旬	住宅保険	要
駐車場	有敷地内		
その他費用	-		
設備	給湯 / バストイレ別 / シャワー / 追焚 / 洗面所独立 / 洗面台 / シャンプードレッサー / 洗浄便座 / 3点給湯 / バルコニー面積 : 1m ² / 南 / メゾネット (地上1階 ~ 地上2階) / フローリング / 全居室フローリング / 収納 / クローゼット / ウォークインクローゼット / シューズインクローク / 収納3ヵ所以上 / クローゼット3ヵ所 / TVモニター付ドアホン / 駐輪場 / インターネット接続可 / CATV (CATV会社名: J:COM) / システムキッチン / カウンターキッチン / 対面キッチン / 敷地内ごみ置き場 / LDK 12畳以上 / 南面バルコニー / ガス給湯 / 洗面化粧台 / クレジットカード利用可 / クレジットカード利用可 (初期費用) / IT重説可 / オンライン内見可 / オンライン相談可		
入居諸条件			
備考			

お問い合わせ番号 : 70840195

賃貸のエスト JR 茨木店

大阪府知事(1)第58209号

取引態様: 仲介

〒567-0032 大阪府茨木市西駅前町5-32

TEL: 072-620-0021 / FAX: 072-620-7230 / Email: 56f0dd0f@f-u-c.nomad-cloud.com