

北摂地域のお部屋探しは、賃貸のエストにお任せください。

東海道本線・高槻駅 徒歩5分

阪急電鉄京都線・高槻市駅 徒歩7分

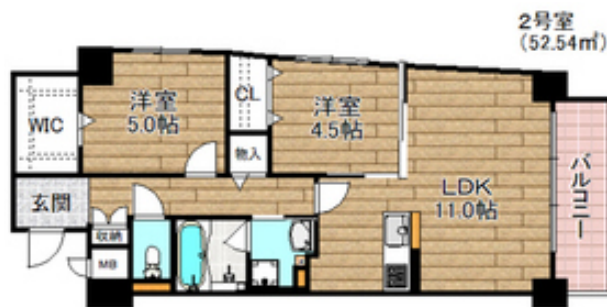
東海道本線・摂津富田駅 徒歩41分

**セールスポイント!**

取扱い物件数、交渉力が地域No.1のスタッフが物件探し等をサポートいたします。



外観写真



間取写真

図面・設備と現況が異なる場合は現況が優先となります。

賃料	15.5万円		
所在地	大阪府高槻市紺屋町7-25		
物件種別	マンション		
間取り	2LDK		
建物構造	鉄筋コン		
階数/総戸数	7階 / 12戸		
専有面積	52.54m <sup>2</sup>	管理形態	
築年月	2015年4月	向き	西
共益費・管理費	1.5万円	保証金	-
敷金	5万円	礼金	45万円
敷引・償却金	-/-	住宅保険料	要(2年 / 2.4万円)
更新料	1ヶ月	契約期間	-
引渡時期	2026年6月中旬	住宅保険	要(2年 / 2.4万円)
駐車場	無		
その他費用	-		
設備	給湯 / パストイレ別 / シャワー / 追焚 / 浴室乾燥機 / 脱衣所 / 洗面所独立 / 洗面台 / シャンプードレッサー / 洗浄便座 / 最上階 / 角部屋 / バルコニー面積 : 1m <sup>&lt;sup&gt;2&lt;/sup&gt;</sup>		
入居諸条件	西 / フローリング / 全居室フローリング / 振分 / 収納 / クローゼット / シューズボックス / TVモニター付ドアホン / オートロック / エレベーター / CATV / システムキッチン / カウンターキッチン / 対面キッチン / [ 管理員区分 ] 巡回 / オートバス / 上階無し / 敷地内ごみ置き場 / フローリング張替 / 大型車庫 / カーポート / LAN / 洗面化粧台 / クレジットカード利用可 / クレジットカード利用可 ( 初期費用 ) / IT重説可 / オンライン内見可 / オンライン相談可		
備考			

お問い合わせ番号 : 71051152

賃貸のエスト JR 茨木店

大阪府知事(1)第58209号

取引態様: 仲介

〒567-0032 大阪府茨木市西駅前町5-32

TEL: 072-620-0021 / FAX: 072-620-7230 / Email: 56f0dd0f@f-u-c.nomad-cloud.com