

北摂地域のお部屋探しは、賃貸のエストにお任せください。

東海道本線・高槻駅 徒歩20分

阪急電鉄京都線・高槻市駅 徒歩30分

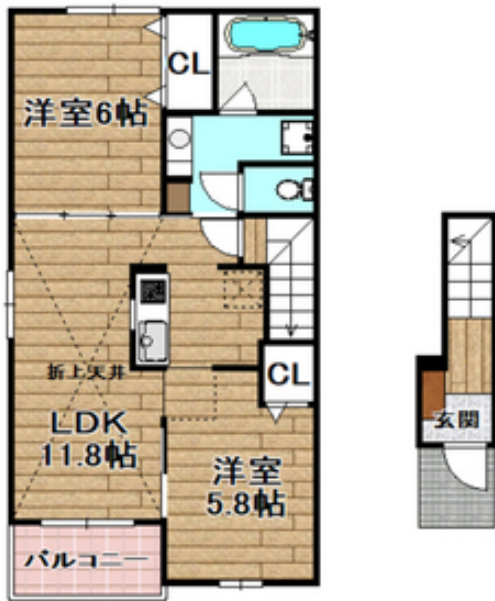
東海道本線・摂津富田駅 徒歩23分

## セールスポイント!

取扱い物件数、交渉力が地域No.1のスタッフが物件探し等をサポートいたします。



外観写真



間取写真  
図面・設備と現況が異なる場合は現況が優先となります。

賃料	9.7万円		
所在地	大阪府高槻市郡家新町5-15		
物件種別	アパート		
間取り	2LDK		
建物構造	木造		
階数/総戸数	2階 / 8戸		
専有面積	56.96m <sup>2</sup>	管理形態	
築年月	2018年5月	向き	東
共益費・管理費	0.46万円	保証金	-
敷金	-	礼金	13万円
敷引・償却金	-/-	住宅保険料	要
更新料	2.2万円	契約期間	-
引渡時期	2026年6月中旬	住宅保険	要
駐車場	有敷地内		
その他費用	-		
設備	給湯 / バストイレ別 / シャワー / 追焚 / 浴室乾燥機 / 脱衣所 / 洗面所独立 / 洗面台 / シャンプードレッサー / 洗浄便座 / 3点給湯 / 最上階 / 角部屋 / 2面採光 / バルコニー面積 : 1m <sup>2</sup> / 東 / フローリング / 全居室フローリング / 振分 / 収納 / クローゼット / シューズボックス / 全室収納 / 収納2カ所 / クローゼット2カ所 / インターホン / TVモニター付ドアホン / オートロック / モニター付オートロック / 駐輪場 / インターネット接続可 / B-S / C-S / CATV (CATV会社名 : JCOM) / カウンターキッチン / 対面キッチン / オートバス / 敷地内ごみ置き場 / 3方角住戸 / 24時間緊急通報システム / 浴室1坪以上 / ガス給湯 / 洗面化粧台 / 通風良好 / クレジットカード利用可 / クレジットカード利用可 (初期費用)		
入居諸条件			
備考			

お問い合わせ番号 : 71291046

賃貸のクレスト阪急茨木店

大阪府知事免許(1)第58209号

取引態様: 仲介

〒567-0829 大阪府茨木市双葉町9番2号真和ビル1F

TEL: 072-630-0003 / FAX: 072-630-0033 / Email: 62e34a76@f-u-c.nomad-cloud.com