

北摂地域のお部屋探しは、賃貸のエストにお任せください。

阪急電鉄京都線・高槻市駅 徒歩3分

東海道本線・高槻駅 徒歩13分

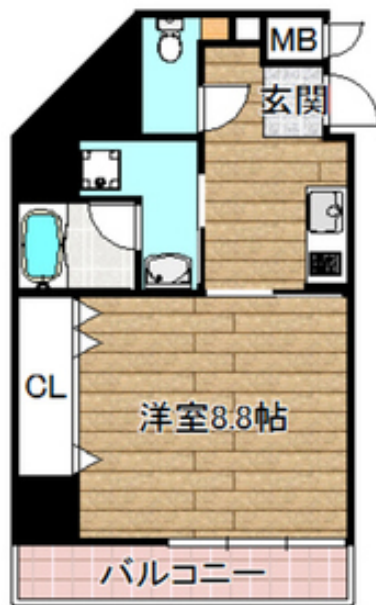
東海道本線・摂津富田駅 徒歩45分

セールスポイント!

JRと阪急どちらも利用可能な好立地。オートロック付きでセキュリティも安心です



外観写真

間取写真
図面・設備と現況が異なる場合は現況が優先となります。

賃料	8.4万円		
所在地	大阪府高槻市城北町2丁目10-16		
物件種別	マンション		
間取り	1K		
建物構造	鉄筋コン		
階数/総戸数	2階 / 14戸		
専有面積	32.88m ²	管理形態	
築年月	2016年11月	向き	南
共益費・管理費	0.8万円	保証金	-
敷金	-	礼金	1ヶ月
敷引・償却金	-/-	住宅保険料	要(2年 / 2万円)
更新料		契約期間	-
引渡時期	即	住宅保険	要(2年 / 2万円)
駐車場	空無し		
その他費用	-		
設備	給湯 / パストイレ別 / シャワー / 浴室乾燥機 / 脱衣所 / 洗面所独立 / 洗面台 / シャンプードレッサー / 洗浄便座 / 3点給湯 / 1フロア2住戸 / 角部屋 / バルコニー面積 : 2m ^{<sup>2</sup> / 南 / フローリング / 全居室フローリング / 収納 / クローゼット / シューズボックス / エレベーター / 駐輪場 / インターネット接続可 / C A T V / 防犯カメラ / システムキッチン / [管理員区分] 巡回 / 敷地内ごみ置き場 / 3方角住戸 / ネット使用料不要 / ガス給湯 / 洗面化粧台 / クレジットカード利用可 / クレジットカード利用可 (初期費用)}		
入居諸条件			
備考			

お問い合わせ番号 : 71299927

賃貸のエスト阪急茨木店

大阪府知事(1)第58209号

取引態様: 仲介

〒567-0824 大阪府茨木市中津町16 - 31プチナカツ1F

TEL: 072-636-0021 / FAX: 072-632-5081 / Email: b82e6419@f-u-c.nomad-cloud.com