

北摂地域のお部屋探しは、賃貸のエストにお任せください。

阪急電鉄京都線・高槻市駅 徒歩7分

東海道本線・高槻駅 徒歩15分

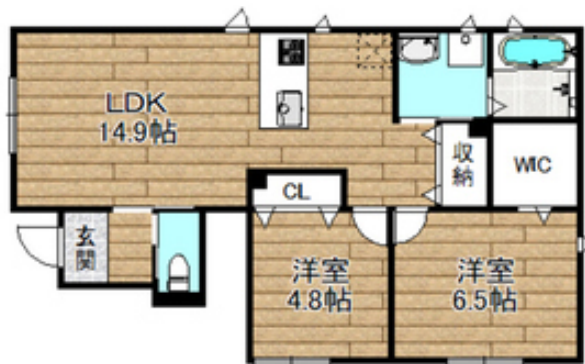
東海道本線・摂津富田駅 徒歩47分

**セールスポイント!**

取扱い物件数、交渉力が地域No.1のスタッフが物件探し等をサポートいたします。



外観写真



間取写真

図面・設備と現況が異なる場合は現況が優先となります。

賃料	15.5万円		
所在地	大阪府高槻市上本町5-29		
物件種別	アパート		
間取り	2LDK		
建物構造	軽量鉄骨		
階数/総戸数	1階 / 2戸		
専有面積	65.11m2	管理形態	
築年月	2026年6月	向き	西
共益費・管理費	0万円	保証金	-
敷金	-	礼金	2ヶ月
敷引・償却金	-/-	住宅保険料	要(2年 / 1.79万円)
更新料	1ヶ月	契約期間	-
引渡時期	2026年6月下旬	住宅保険	要(2年 / 1.79万円)
駐車場	有敷地内		
その他費用	-		
設備	給湯 / バストイレ別 / シャワー / 追焚 / 脱衣所 / 洗面所独立 / 洗面台 / シャンプードレッサー / 洗浄便座 / 3点給湯 / 1フロア1住戸 / 角部屋 / パルコニー西 / フローリング / 全居室フローリング / 振分 / 収納 / クローゼット / シューズボックス / 床下収納 / ウォークインクローゼット / 収納3カ所以上 / クローゼット2カ所 / インターホン / TVモニター付ドアホン / 駐輪場 / システムキッチン / カウンターキッチン / 対面キッチン / グリル / 敷地内ごみ置き場 /		
入居諸条件	LDK 12畳以上 / シャッター雨戸 / 四方角部屋 / ガス給湯 / 洗面化粧台 / クレジットカード利用可 / クレジットカード利用可(初期費用)		
備考			

お問い合わせ番号 : 71312100

賃貸の**クレスト**阪急茨木店

大阪府知事免許(1)第58209号

取引態様: 仲介

〒567-0829 大阪府茨木市双葉町9番2号真和ビル1F

TEL: 072-630-0003 / FAX: 072-630-0033 / Email: 62e34a76@f-u-c.nomad-cloud.com