

北摂地域のお部屋探しは、賃貸のエストにお任せください。

東海道本線・摂津富田駅 徒歩25分

阪急電鉄京都線・富田駅 徒歩27分

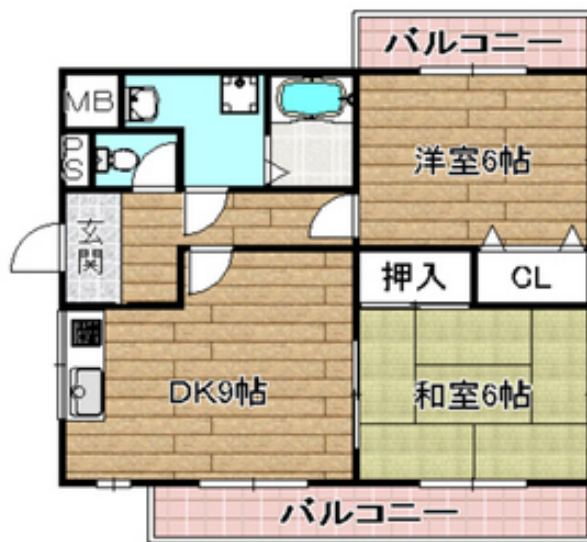
東海道本線・高槻駅 徒歩44分

**セールスポイント!**

東向きにて日あたり良好です。両面バルコニーで通風良好。お洒落な外観がオススメです。



外観写真



間取写真

図面・設備と現況が異なる場合は現況が優先となります。

賃料	6.6万円		
所在地	大阪府高槻市氷室町4丁目10-4		
物件種別	マンション		
間取り	2LDK		
建物構造	鉄骨		
階数/総戸数	2階 / 13戸		
専有面積	51.3m <sup>2</sup>	管理形態	
築年月	1999年6月	向き	東
共益費・管理費	0.3万円	保証金	-
敷金	-	礼金	12万円
敷引・償却金	-/-	住宅保険料	要
更新料	なし	契約期間	-
引渡時期	即	住宅保険	要
駐車場	有敷地内		
その他費用	-		
設備	給湯 / バストイレ別 / シャワー / 脱衣所 / 洗面所独立 / 洗面台 / シャンプードレッサー / 3点給湯 / バルコニー面積 : 1m <sup>2</sup> / 東 / 両面バルコニー / フローリング / 振分 / 収納 / クローゼット / 収納2カ所 / インターホン / 駐輪場 / インターネット接続可 / CATV / [管理員区分] 巡回 / 敷地内ごみ置き場 / 一部フローリング / ガス給湯 / 和室 / 洗面化粧台 / オープンキッチン / クレジットカード利用可 / クレジットカード利用可(初期費用)		
入居諸条件			
備考			

お問い合わせ番号 : 71314846

賃貸のエスト JR 茨木店

大阪府知事(1)第58209号

取引態様: 仲介

〒567-0032 大阪府茨木市西駅前町5-32

TEL: 072-620-0021 / FAX: 072-620-7230 / Email: 56f0dd0f@f-u-c.nomad-cloud.com