

北摂地域のお部屋探しは、賃貸のエストにお任せください。

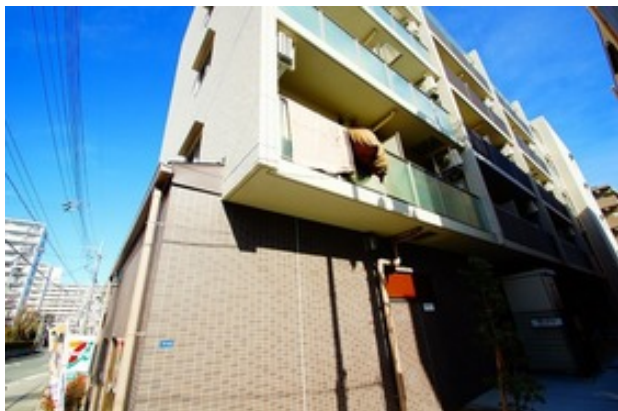
阪急電鉄京都線・南茨木駅 徒歩3分

東海道本線・茨木駅 徒歩27分

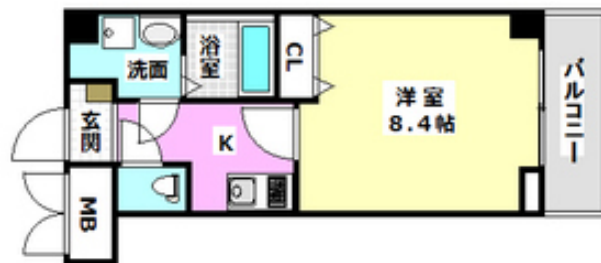
阪急電鉄京都線・茨木市駅 徒歩28分

セールスポイント!

一階がコンビニでとっても便利です。 地域密着、豊富な物件量でお部屋探しを応援します



外観写真



間取写真

図面・設備と現況が異なる場合は現況が優先となります。

賃料	6.6万円		
所在地	大阪府茨木市沢良直西1丁目10-32		
物件種別	マンション		
間取り	1K		
建物構造	鉄筋コン		
階数/総戸数	2階 / 56戸		
専有面積	26.93m ²	管理形態	
築年月	2016年3月	向き	東
共益費・管理費	0.6万円	保証金	-
敷金	-	礼金	1ヶ月
敷引・償却金	-/-	住宅保険料	要
更新料	2.2万円	契約期間	-
引渡時期	2026年6月下旬	住宅保険	要
駐車場	近隣駐車場 料金(税込み)1.54万円 近隣距離10m		
その他費用	-		
設備	給湯 / パストイレ別 / シャワー / 浴室乾燥機 / 脱衣所 / 洗面所独立 / シャンプードレッサー / 洗浄便座 / 暖房便座 / 3点給湯 / バルコニー東 / フローリング / 全居室フローリング / 24時間換気システム / 収納 / クローゼット / シューズボックス / インターホン / TVモニター付ドアホン / オートロック / モニター付オートロック / エレベーター / 宅配ロッカー / ゴミ置場 / 駐輪場 / インターネット接続可 / 地上デジタル / CATV (テレビ / 電話) (CATV会社名: J:COM) / 防犯カメラ / システムキッチン / 敷地内ごみ置き場 / ネット使用料不要 / 洗面化粧台 / クレジットカード利用可 / クレジットカード利用可(初期費用) / 高速ネット対応		
入居諸条件			
備考			

お問い合わせ番号: 71363681

賃貸のエスト JR高槻店

大阪府知事(1)第58209号

取引態様: 仲介

〒569-1123 大阪府高槻市芥川町1丁目14-28数村ビル1F

TEL: 072-685-5020 / FAX: 072-685-5041 / Email: 35a15a66@f-u-c.nomad-cloud.com