

北摂地域のお部屋探しは、賃貸のエストにお任せください。

東海道本線・高槻駅 徒歩8分

阪急電鉄京都線・高槻市駅 徒歩12分

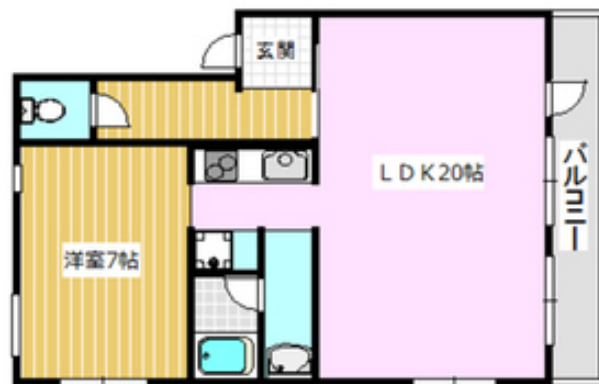
東海道本線・摂津富田駅 徒歩30分

**セールスポイント!**

かなり広めのリビングですよ。人気の大改装物件ですよ



外観写真

間取写真  
図面・設備と現況が異なる場合は現況が優先となります。

賃料	8.1万円		
所在地	大阪府高槻市桃園町5-4		
物件種別	マンション		
間取り	1LDK		
建物構造	鉄筋コン		
階数/総戸数	3階 / 12戸		
専有面積	54m <sup>2</sup>	管理形態	
築年月	1974年5月	向き	東
共益費・管理費	0.3万円	保証金	-
敷金	1ヶ月	礼金	2ヶ月
敷引・償却金	-/-	住宅保険料	要
更新料	1.1万円	契約期間	-
引渡時期	2026年7月下旬	住宅保険	要
駐車場	近隣駐車場 料金(税込み) 1.3万円 近隣距離20m		
その他費用	-		
設備	給湯 / バストイレ別 / シャワー / 脱衣所 / 洗面所独立 / 洗面台 / 洗浄便座 / 3点給湯 / 角部屋 / バルコニー面積 : 1m <sup>2</sup> / 東 / フローリング / 全居室フローリング / エアコン2基 / TVモニター付ドアホン / オートロック / 駐輪場 / インターネット接続可 / CATV / システムキッチン / 独立キッチン / [管理員区分] 巡回 / 敷地内ごみ置き場 / LDK20畳以上 / フローリング張替 / ネット専用回線 / 洗面化粧台 / クレジットカード利用可 / クレジットカード利用可(初期費用)		
入居諸条件			
備考			

お問い合わせ番号 : 71477265

賃貸の**クレスト**阪急茨木店

大阪府知事免許(1)第58209号

取引態様: 仲介

〒567-0829 大阪府茨木市双葉町9番2号真和ビル1F

TEL: 072-630-0003 / FAX: 072-630-0033 / Email: 62e34a76@f-u-c.nomad-cloud.com