

北摂地域のお部屋探しは、賃貸のエストにお任せください。

大阪モノレール彩都・豊川駅 徒歩19分

阪急電鉄千里線・北千里駅 徒歩26分

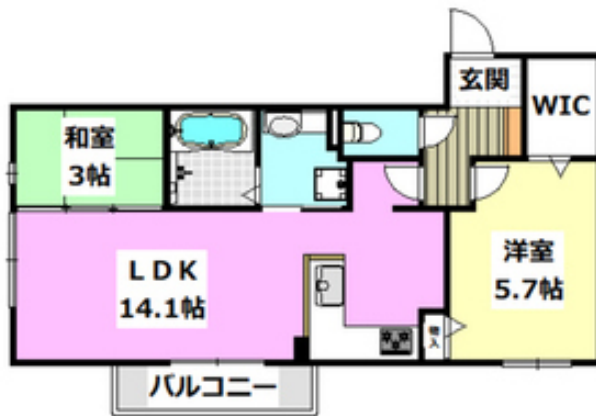
大阪モノレール彩都・阪大病院前駅 徒歩32分

## セールスポイント!

周辺買物施設や飲食店が多くありますので、便利にお住まいいただけますよ。地域密着、豊富な物件量でお部屋探しを応援します!



外観写真



間取写真  
図面・設備と現況が異なる場合は現況が優先となります。

賃料	11.2万円		
所在地	大阪府箕面市小野原西5丁目7-2		
物件種別	アパート		
間取り	2LDK		
建物構造	軽量鉄骨		
階数/総戸数	2階 / 6戸		
専有面積	52.71m <sup>2</sup>	管理形態	
築年月	2014年8月	向き	東
共益費・管理費	0.7万円	保証金	-
敷金	-	礼金	20万円
敷引・償却金	-/-	住宅保険料	不要
更新料	1ヶ月	契約期間	-
引渡時期	2026年6月下旬	住宅保険	不要
駐車場	有敷地内		
その他費用	-		
設備	給湯 / パストイレ別 / シャワー / 追焚 / 浴室乾燥機 / 脱衣所 / 洗面所独立 / シャンプードレッサー / 洗浄便座 / 暖房便座 / 3点給湯 / 最上階 / バルコニー東 / フローリング / 全居室フローリング / 玄関ホール / ペアガラス / 収納 / シューズボックス / ウォークインクローゼット / 収納3カ所以上 / インターホン / TVモニター付ドアホン / オートロック / 宅配ロッカー / 駐輪場 / インターネット接続可 / BS / CATV / セキュリティシステム / システムキッチン / カウンターキッチン / 対面キッチン / L字型キッチン / カードキー / 敷地内ごみ置き場 / 24時間緊急通報システム / LDK1.2畳以上 / ネット使用料不要 / 火災警報器等設置済み / 洗面所にドア / 24時間電話対応 / 洗面化粧台 / 室内物干し / セキュリティ会社加入済 / 非接触型ICカードキー / クレジットカード利用可 / クレジットカード利用可(初期費用)		
入居諸条件			
備考	お問い合わせ番号 : 71481881		

賃貸のクレスト阪急茨木店

大阪府知事免許(1)第58209号

取引態様: 仲介

〒567-0829 大阪府茨木市双葉町9番2号真和ビル1F

TEL: 072-630-0003 / FAX: 072-630-0033 / Email: 62e34a76@f-u-c.nomad-cloud.com