

北摂地域のお部屋探しは、賃貸のエストにお任せください。

東海道本線・高槻駅 徒歩20分

阪急電鉄京都線・高槻市駅 徒歩30分

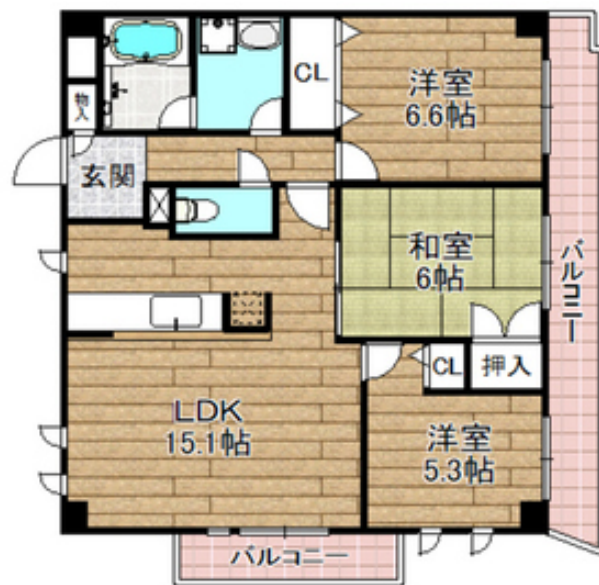
東海道本線・摂津富田駅 徒歩41分

**セールスポイント!**

嬉しいバストイレ別・独立洗面台付き! 追い焚き機能など室内設備充実! オートロック完備で安心のセキュリティです! 周辺環境良好! スーパーコンビニ近くで大変便利な好立地です!



外観写真



間取写真

図面・設備と現況が異なる場合は現況が優先となります。

賃料	12.6万円		
所在地	大阪府高槻市西真上1丁目2-19		
物件種別	マンション		
間取り	3LDK		
建物構造	鉄筋コン		
階数/総戸数	3階/9戸		
専有面積	72.62m <sup>2</sup>	管理形態	
築年月	2005年10月	向き	東
共益費・管理費	0.9万円	保証金	-
敷金	1ヶ月	礼金	1ヶ月
敷引・償却金	-/-	住宅保険料	要
更新料	0.55万円	契約期間	-
引渡時期	2026年6月下旬	住宅保険	要
駐車場	有敷地内		
その他費用	-		
設備	給湯/バストイレ別/シャワー/追焚/脱衣所/洗面所独立/洗面台/シャンプードレッサー/3点給湯/角部屋/2面採光/バルコニー面積: 1m <sup>2</sup> <sup>2</sup>/東/2面バルコニー/フローリング/振分/収納/クローゼット/押入/シューズボックス/収納3カ所以上/クローゼット2カ所/インターホン/TVMモニター付ドアホン/オートロック/エレベーター/駐車場/インターネット接続可(接続環境: CATV)/CATV(テレビ/電話)(CATV会社名: JCOM)/防犯カメラ/カウンターキッチン/対面キッチン/[管理員区分]巡回/オートバス/敷地内ごみ置き場/LDK15畳以上/南面バルコニー/一部フローリング/ガス給湯/リビングの隣和室/洗面化粧台/オープンキッチン/通風良好/玄関チャイム/クレジットカード利用可/クレジットカード利用可(初期費用)		
入居諸条件			
備考			

お問い合わせ番号: 71483849

賃貸のエスト JR 茨木店

大阪府知事(1)第58209号

取引態様: 仲介

〒567-0032 大阪府茨木市西駅前町5-32

TEL: 072-620-0021 / FAX: 072-620-7230 / Email: 56f0dd0f@f-u-c.nomad-cloud.com