

北摂地域のお部屋探しは、賃貸のエストにお任せください。

東海道本線・高槻駅 徒歩20分

阪急電鉄京都線・高槻市駅 徒歩30分

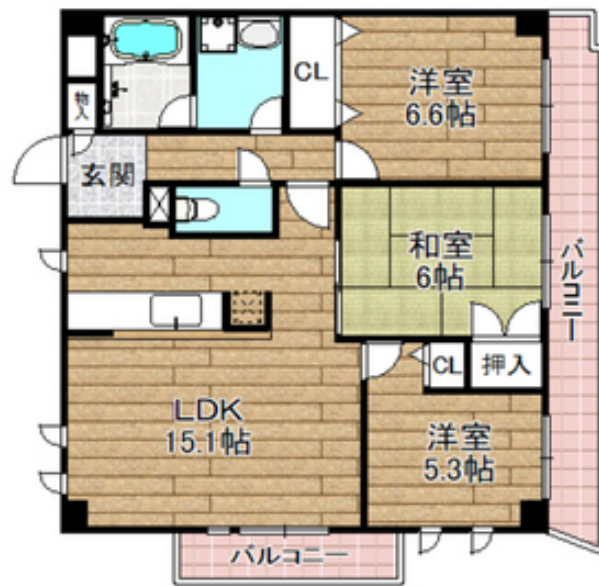
東海道本線・摂津富田駅 徒歩41分

セールスポイント!

嬉しいバストイレ別・独立洗面台付き! 追い焚き機能など室内設備充実! オートロック完備で安心のセキュリティです! 周辺環境良好! スーパーコンビニ近くで大変便利な好立地です!



外観写真



間取写真

図面・設備と現況が異なる場合は現況が優先となります。

賃料	12.6万円		
所在地	大阪府高槻市西真上1丁目2-19		
物件種別	マンション		
間取り	3LDK		
建物構造	鉄筋コン		
階数/総戸数	3階 / 9戸		
専有面積	72.62m ²	管理形態	
築年月	2005年10月	向き	東
共益費・管理費	0.9万円	保証金	-
敷金	1ヶ月	礼金	1ヶ月
敷引・償却金	-/-	住宅保険料	要
更新料	0.55万円	契約期間	-
引渡時期	2026年6月下旬	住宅保険	要
駐車場	有敷地内		
その他費用	-		
設備	給湯 / バストイレ別 / シャワー / 追焚 / 脱衣所 / 洗面所独立 / 洗面台 / シャンプードレッサー / 3点給湯 / 角部屋 / 2面採光 / バルコニー面積 : 1m ² / 東 / 2面バルコニー / フローリング / 振分 / 収納 / クローゼット / 押入 / シューズボックス / 収納3カ所以上 / クローゼット2カ所 / インターホン / TVモニター付ドアホン / オートロック / エレベーター / 駐輪場 / インターネット接続可 (接続環境 : CATV) / CATV (テレビ / 電話) (CATV会社名 : JCOM) / 防犯カメラ / カウンターキッチン / 対面キッチン / [管理員区分] 巡回 / オートバス / 敷地内ごみ置き場 / LDK 15畳以上 / 南面バルコニー / 一部フローリング / ガス給湯 / リビングの隣和室 / 洗面化粧台 / オープンキッチン / 通風良好 / 玄関チャイム / クレジットカード利用可 / クレジットカード利用可 (初期費用)		
入居諸条件			
備考			

お問い合わせ番号 : 71483850

賃貸のクレスト阪急茨木店

大阪府知事免許 (1) 第58209号

取引態様: 仲介

〒567-0829 大阪府茨木市双葉町9番2号真和ビル1F

TEL: 072-630-0003 / FAX: 072-630-0033 / Email: 62e34a76@f-u-c.nomad-cloud.com