

北摂地域のお部屋探しは、賃貸のエストにお任せください。

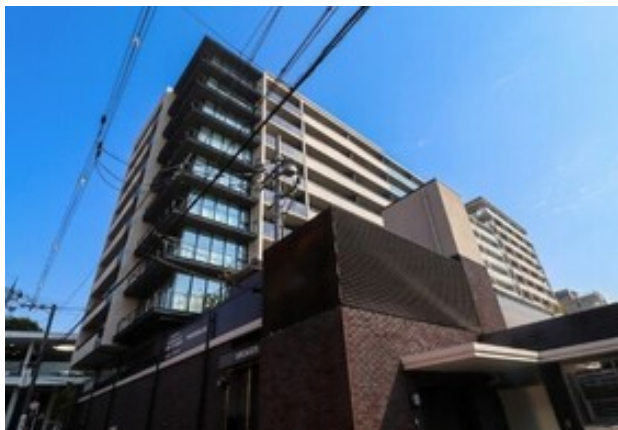
東海道本線・茨木駅 徒歩1分

阪急電鉄京都線・茨木市駅 徒歩15分

阪急電鉄京都線・南茨木駅 徒歩20分

セールスポイント!

JR茨木駅近!! 設備充実の分譲タイプのマンションです。ゆったり足が伸ばせる1坪タイプのお風呂。大きな玄関収納もあります。快適な新生活をどうぞ! 地域密着、豊富な物件量でお部屋探しを応援します!



外観写真



間取写真

図面・設備と現況が異なる場合は現況が優先となります。

賃料	21万円		
所在地	大阪府茨木市西中条町2-3		
物件種別	マンション		
間取り	2LDK		
建物構造	鉄筋コン		
階数/総戸数	3階 / 47戸		
専有面積	65.88m ²	管理形態	
築年月	2020年2月	向き	南
共益費・管理費	1万円	保証金	-
敷金	10.5万円	礼金	52.5万円
敷引・償却金	-/-	住宅保険料	要(2年 / 1.7万円)
更新料		契約期間	-
引渡時期	2026年7月中旬	住宅保険	要(2年 / 1.7万円)
駐車場	有敷地内		
その他費用	-		
設備	給湯 / パストイレ別 / シャワー / 追焚 / 浴室乾燥機 / 脱衣所 / 洗面所独立 / 3点給湯 / バルコニー面積 : 5m ² / 南 / フローリング / 全居室フローリング / 24時間換気システム / 収納 / クローゼット / 収納3カ所以上 / インターホン / TVモニター付ドアホン / オートロック / モニター付オートロック / エレベーター / 宅配ロッカー / 駐輪場 / バイク置場 / インターネット接続可 (接続環境: 光) / 防犯カメラ / システムキッチン / カウンターキッチン / 対面キッチン / 分譲タイプ / [管理員区分] 日勤 / 敷地内ごみ置き場 / LDK 15畳以上 / 食器洗乾燥機 / 浴室1坪以上 / 玄関収納 / ネット使用料不要 / 火災警報器等設置済み / 南面バルコニー / 洗面所にドア / 洗面化粧台 / シューズウォークインクローゼット / クレジットカード利用可 / クレジットカード利用可(初期費用) / 高速ネット対応		
入居諸条件			
備考	お問い合わせ番号 : 71499290		

賃貸のエスト JR高槻店

大阪府知事(1)第58209号

取引態様: 仲介(専任)

〒569-1123 大阪府高槻市芥川町1丁目14-28数村ビル1F

TEL: 072-685-5020 / FAX: 072-685-5041 / Email: 35a15a66@f-u-c.nomad-cloud.com