

北摂地域のお部屋探しは、賃貸のエストにお任せください。

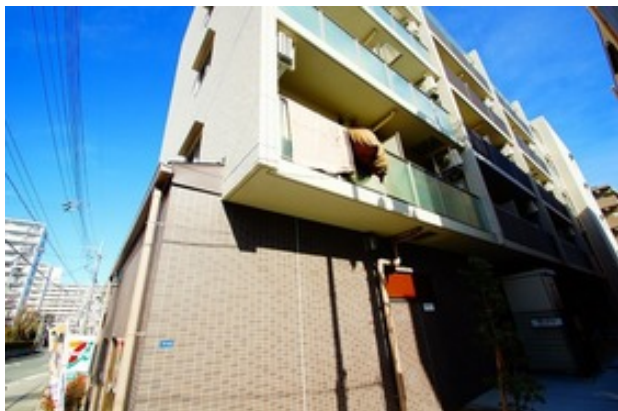
阪急電鉄京都線・南茨木駅 徒歩3分

東海道本線・茨木駅 徒歩27分

阪急電鉄京都線・茨木市駅 徒歩28分

**セールスポイント!**

インターネット無料!エレベーター付きなのでお部屋までラクラク!宅配ボックス完備なので、留守時でも荷物が受け取れます。お気軽にご相談下さい!



外観写真



間取写真

図面・設備と現況が異なる場合は現況が優先となります。

|         |   |       |     |
|---------|---|-------|-----|
| 賃料      | 6.8万円   |       |     |
| 所在地     | 大阪府茨木市沢良直西1丁目10-32  |       |     |
| 物件種別    | マンション   |       |     |
| 間取り     | 1K  |       |     |
| 建物構造    | 鉄筋コン  |       |     |
| 階数/総戸数  | 5階 / 56戸  |       |     |
| 専有面積    | 24.54m <sup>2</sup>   | 管理形態  |     |
| 築年月     | 2016年3月   | 向き    | 南   |
| 共益費・管理費 | 0.6万円   | 保証金   | -   |
| 敷金      | -   | 礼金    | 1ヶ月 |
| 敷引・償却金  | -/-   | 住宅保険料 | 要   |
| 更新料     | 2.2万円   | 契約期間  | -   |
| 引渡時期    | 2026年7月中旬   | 住宅保険  | 要   |
| 駐車場     | 近隣駐車場 料金(税込み)1.54万円 近隣距離80m   |       |     |
| その他費用   | -   |       |     |
| 設備      | 給湯 / バストイレ別 / シャワー / 浴室乾燥機 / 脱衣所 / 洗面所独立 / シャンプードレッサー / 洗浄便座 / 3点給湯 / 最上階 / 角部屋 / バルコニー南 / フローリング / 収納 / クローゼット / シューズボックス / インターホン / TVモニター付ドアホン / オートロック / モニター付オートロック / エレベーター / 宅配ロッカー / ゴミ置場 / 駐輪場 / バイク置場 / インターネット接続可(接続環境:光) / 地上デジタル / CATV (CATV会社名: J:COM) / 防犯カメラ / システムキッチン / 独立キッチン / ガスレンジ / 敷地内ごみ置き場 / ネット使用料不要 / 南面バルコニー / 洗面所にドア / ガス給湯 / 洗面化粧台 / オープンキッチン / 通風良好 / クレジットカード利用可 / クレジットカード利用可(初期費用) |       |     |
| 入居諸条件   |   |       |     |
| 備考      |   |       |     |

お問い合わせ番号: 71534178

賃貸のエスト阪急高槻店

大阪府知事(1)第58209号

取引態様: 仲介

〒569-0802 大阪府高槻市北園町14-11G.R高槻ビル2F

TEL: 072-681-1004 / FAX: 072-681-8150 / Email: c67a12df@f-u-c.nomad-cloud.com