

北摂地域のお部屋探しは、賃貸のエストにお任せください。

阪急電鉄京都線・南茨木駅 徒歩7分

東海道本線・茨木駅 徒歩20分

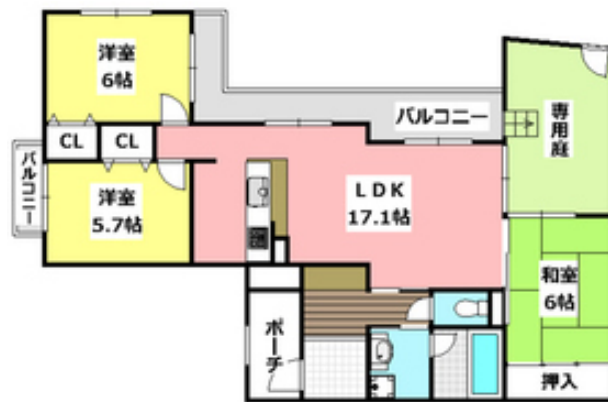
阪急電鉄京都線・茨木市駅 徒歩20分

セールスポイント!

留守時にうれしい宅配ボックスあり！LDK10帖以上で広々、家族との会話も楽しめるカウンターキッチン。東向きバルコニーに専用庭もついてます！地域密着豊富な物件量でお部屋探しを応援します。



外観写真



間取写真

図面・設備と現況が異なる場合は現況が優先となります。

賃料	13.2万円		
所在地	大阪府茨木市東奈良3丁目4-19		
物件種別	マンション		
間取り	3LDK		
建物構造	鉄筋コン		
階数/総戸数	1階 / 20戸		
専有面積	75.93m ²	管理形態	
築年月	2005年5月	向き	南東
共益費・管理費	1万円	保証金	-
敷金	10万円	礼金	20万円
敷引・償却金	-/-	住宅保険料	要(2年 / 2万円)
更新料		契約期間	-
引渡時期	2026年7月中旬	住宅保険	要(2年 / 2万円)
駐車場	有敷地内		
その他費用	-		
設備	給湯 / パストイレ別 / シャワー / 追焚 / 浴室乾燥機 / 脱衣所 / 洗面所独立 / シャンプードレッサー / 3点給湯 / 角部屋 / バルコニー / 2面バルコニー / 専用庭 / フローリング / 玄関ポーチ / 収納 / クローゼット / 押入 / 収納3カ所以上 / クローゼット2カ所 / インターホン / TVモニター付ドアホン / オートロック / エレベーター / 宅配ロッカー / インターネット接続可 / CATV / カウンターキッチン / 対面キッチン / 外壁タイル / 敷地内ゴミ置き場 / ダブルロックキー / LDK15畳以上 / 一部フローリング / 洗面所にドア / リビングの隣和室 / 和室 / 洗面化粧台 / 庭 / クレジットカード利用可 / クレジットカード利用可(初期費用)		
入居諸条件			
備考			

お問い合わせ番号 : 71536680

賃貸のエスト阪急高槻店

大阪府知事(1)第58209号

取引態様: 仲介

〒569-0802 大阪府高槻市北園町14-11G.R高槻ビル2F

TEL: 072-681-1004 / FAX: 072-681-8150 / Email: c67a12df@f-u-c.nomad-cloud.com