

北摂地域のお部屋探しは、賃貸のエストにお任せください。

東海道本線・JR 総持寺駅 徒歩27分

阪急電鉄京都線・総持寺駅 徒歩35分

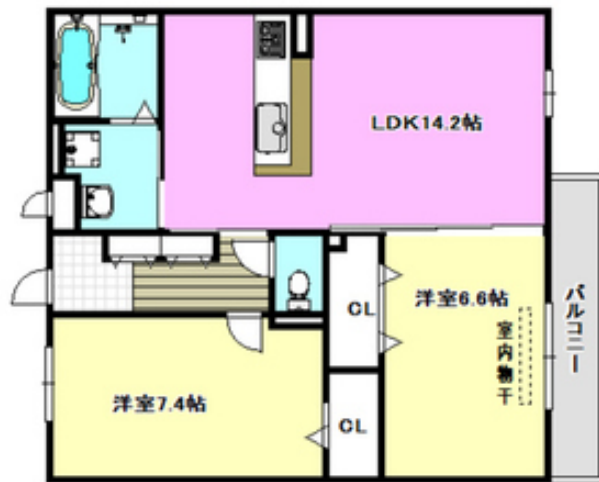
東海道本線・茨木駅 徒歩35分

**セールスポイント!**

ALSOKのホームセキュリティで防犯面は安心ですね。収納豊富で快適生活間違いなし。地域密着豊富な物件量でお部屋探しを応援します。



外観写真



間取写真

図面・設備と現況が異なる場合は現況が優先となります。

賃料	10.4万円		
所在地	大阪府茨木市耳原1丁目16-26		
物件種別	アパート		
間取り	2LDK		
建物構造	軽量鉄骨		
階数/総戸数	1階 / 12戸		
専有面積	64.06m <sup>2</sup>	管理形態	
築年月	2011年10月	向き	南西
共益費・管理費	0.75万円	保証金	-
敷金	-	礼金	15万円
敷引・償却金	-/-	住宅保険料	不要
更新料	1ヶ月	契約期間	-
引渡時期	即	住宅保険	不要
駐車場	有敷地内		
その他費用	-		
設備	給湯 / パストイレ別 / シャワー / 追焚 / 浴室乾燥機 / 脱衣所 / 洗面所独立 / シャンプードレッサー / 洗浄便座 / 暖房便座 / 3点給湯 / バルコニー南西 / フローリング / 全居室フローリング / 玄関ホール / 収納 / クローゼット / シューズボックス / 床下収納 / 収納3ヵ所以上 / クローゼット2ヵ所 / インターホン / TVモニター付ドアホン / オートロック / 駐輪場 / インターネット接続可 / CATV / セキュリティシステム / システムキッチン / カウンターキッチン		
入居諸条件	対面キッチン / 敷地内ごみ置き場 / 24時間緊急通報システム / LDK12畳以上 / 浴室1坪以上 / 火災警報器等設置済み / 洗面所にドア / 三面鏡付洗面化粧台 / 24時間電話対応 / ガス給湯 / 洗面化粧台 / 室内物干し / セキュリティ会社加入済 / クレジットカード利用可 / クレジットカード利用可(初期費用) / IT重説可 / オンライン内見可 / オンライン相談可		
備考	お問い合わせ番号: 71545909		

**賃貸のエスト JR 茨木店**

大阪府知事(1)第58209号

取引態様: 仲介

〒567-0032 大阪府茨木市西駅前町5-32

TEL: 072-620-0021 / FAX: 072-620-7230 / Email: 56f0dd0f@f-u-c.nomad-cloud.com