

北摂地域のお部屋探しは、賃貸のエストにお任せください。

東海道本線・高槻駅 徒歩3分

阪急電鉄京都線・高槻市駅 徒歩10分

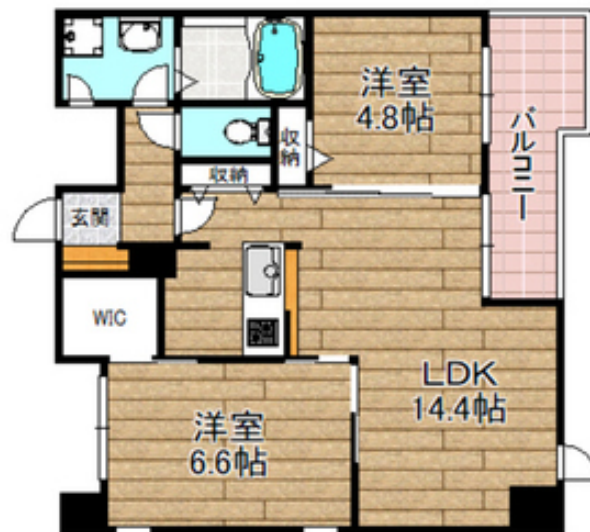
東海道本線・摂津富田駅 徒歩45分

セールスポイント!

宅配ボックス・エレベータセキュリティに浴室TVなど設備充実



外観写真

間取写真
図面・設備と現況が異なる場合は現況が優先となります。

賃料	17.6万円		
所在地	大阪府高槻市芥川町1丁目10-7		
物件種別	マンション		
間取り	2LDK		
建物構造	鉄筋コン		
階数/総戸数	4階 / 62戸		
専有面積	58.67m ²	管理形態	
築年月	2010年3月	向き	南
共益費・管理費	1.2万円	保証金	-
敷金	-	礼金	44万円
敷引・償却金	-/-	住宅保険料	要
更新料	3万円	契約期間	-
引渡時期	2026年8月下旬	住宅保険	要
駐車場	有敷地内		
その他費用	-		
設備	給湯 / バストイレ別 / シャワー / 追焚 / 浴室乾燥機 / 脱衣所 / 洗面所独立 / 洗面台 / シャンプードレッサー / 洗浄便座 / 3点給湯 / 角部屋 / バルコニー面積 : 1m ² / 南 / フローリング / 全居室フローリング / 振分 / 床暖房 / 収納 / クローゼット / シューズボックス / ウォークインクローゼット / 収納2カ所 / インターホン / TVモニター付ドアホン / オートロック / モニター付オートロック / エレベーター / 宅配ロッカー / 駐輪場 / バイク置場 (バイク種類: 小型以下) / インターネット接続可 / CATV / セキュリティシステム / 防犯カメラ / システムキッチン / カウンターキッチン / 対面キッチン / グリル / 外壁タイル / [管理員区分] 巡回 / オートバス / 敷地内ごみ置き場 / 3方角住戸 / LDK 15畳以上 / ガラストップコンロ / ミストサウナ / ネット専用回線 / ガス給湯 / 洗面化粧台 / クレジットカード利用可 / 550973利用可 (初期費用) / IT重説可 / オンライン内見可 / オンライン相談可		
入居諸条件			
備考			

賃貸のエスト JR 茨木店

大阪府知事(1)第58209号

取引態様: 仲介

〒567-0032 大阪府茨木市西駅前町5-32

TEL: 072-620-0021 / FAX: 072-620-7230 / Email: 56f0dd0f@f-u-c.nomad-cloud.com