

北摂地域のお部屋探しは、賃貸のエストにお任せください。

阪急電鉄京都線・高槻市駅 徒歩20分

東海道本線・高槻駅 徒歩28分

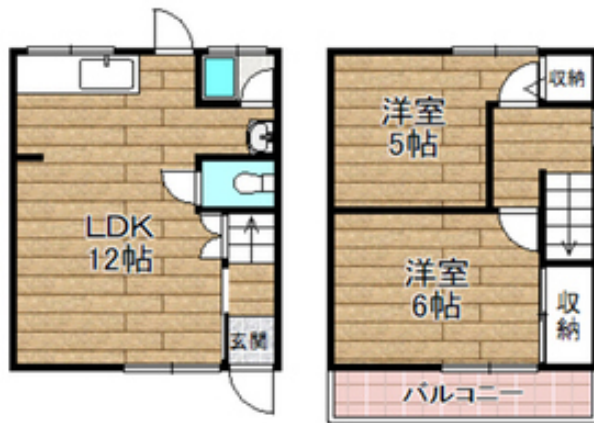
東海道本線・摂津富田駅 徒歩42分

セールスポイント!

閑静な住宅街で控えめな家賃設定!



外観写真



間取写真

図面・設備と現況が異なる場合は現況が優先となります。

賃料	6.2万円		
所在地	大阪府高槻市春日町9-21		
物件種別	テラスハウス		
間取り	2LDK		
建物構造	木造		
階数/総戸数	2階 / 4戸		
専有面積	50m ²	管理形態	
築年月	1986年2月	向き	南
共益費・管理費	-	保証金	-
敷金	-	礼金	2ヶ月
敷引・償却金	-/-	住宅保険料	要(2年 / 1.7万円)
更新料		契約期間	-
引渡時期	即	住宅保険	要(2年 / 1.7万円)
駐車場	有敷地内		
その他費用	-		
設備	給湯 / バストイレ別 / 追焚 / 洗面台 / 最上階 / バルコニー南 / 収納 / クローゼット / 押入 / 収納2カ所 / クローゼット2カ所 / インターホン / 駐輪場 / バイク置場 / 上階無し / 南面2室 / LDK12畳以上 / ガス給湯 / オープンキッチン / クレジットカード利用可 / クレジットカード利用可(初期費用) / IT重説可 / オンライン内見可 / オンライン相談可		
入居諸条件			
備考			

お問い合わせ番号 : 71618603

賃貸のエスト JR 茨木店

大阪府知事(1)第58209号

取引態様: 仲介(専任)

〒567-0032 大阪府茨木市西駅前町5-32

TEL: 072-620-0021 / FAX: 072-620-7230 / Email: 56f0dd0f@f-u-c.nomad-cloud.com